

 **Jallatte**[®]



Collectie

2026



CREDO

Voor een wereld met respect voor
mens en milieu





HET DNA VAN JALLATTE

Het bedrijf Jallatte® is in 1947 opgericht door **Pierre Jallatte**, de uitvinder van het Europese concept van **veiligheidsschoenen** dat hij in de Verenigde Staten had ontdekt. Sinds de oprichting is het bedrijf gevestigd in de Franse gemeente **Saint-Hippolyte-du-Fort** in de regio Gard. Het is gevestigd in een 17e-eeuws fort geïnspireerd door VAUBAN, dat vier eeuwen later de historische locatie van Jallatte® werd.

Al **79 jaar** positioneert Jallatte® zich **als een leider** op de markt van veiligheidsschoeisel door zich te richten op **innovatie en onderzoek** naar technische prestaties om de bescherming van mensen op het werk te garanderen, hun gezondheid te behouden en hun welzijn te verbeteren.

Jallatte® is erin geslaagd een subtiel evenwicht te vinden tussen **technologie, veiligheid, comfort** en **design** en biedt **complete collecties** die voldoen aan de eisen van de meest uitdagende omgevingen en tegelijkertijd een uitdrukking zijn van de stijl van de drager.

Vandaag de dag zijn ontwerpen gericht op het voorkomen van de risico's van **SSA'S** (spier- en skeltaandoeningen) van de onderste ledematen dankzij **innovatieve materialen** en **nieuwe technologieën** van multi-densiteitszolen die het onderwerp zijn van **internationale patenten**.

Na veiligheid, comfort en design baant Jallatte® de weg voor **prestaties** gekoppeld aan **antivermoeidheid** in een ergonomische benadering die is aangepast aan alle fysiologieën en alle werksituaties.

Jallatte®, ontwerper van welzijn sinds 1947



ONZE TOEWIJDING OP HET GEBIED VAN MVO

► WAT IS MVO?

Maatschappelijk verantwoord ondernemen (MVO) wordt door de Europese Commissie gedefinieerd als de vrijwillige integratie door bedrijven van sociale en milieuoverwegingen in hun commerciële activiteiten en hun relaties met belanghebbenden.

"Een bedrijf dat zich richt op MVO, zal daarom proberen een positieve impact op de maatschappij te hebben en tegelijkertijd economisch levensvatbaar te blijven."

Bron: economie.gouv.fr, juli 2022

Sinds enkele jaren zet **Jallatte zich** in voor een wereld met meer respect voor mens en milieu met zijn **MVO-aanpak** genaamd **J-CLEAN**.

► WELKE MVO-INITIATIEVEN IMPLEMENTEERT JALLATTE?

1. De **verhuizing** van een deel van de productie naar de **historische locatie** Saint Hippolyte du fort **in het Franse departement Gard**.
2. De creatie van collecties **veiligheidsschoeisel die gecertificeerd koolstofneutraal** zijn door **Bureau Veritas** volgens de **internationale norm PAS 2060**, en **geassembleerd in Frankrijk**.
3. Toezegging tot een **plan om onze koolstofvoetafdruk** op lange termijn te verminderen, gecertificeerd in overeenstemming met de vereisten van PAS 2060 (vermindering van ons energieverbruik en gebruik van groene elektriciteit)
4. De **waardering van knowhow** en **plaatselijke werkgelegenheid**
5. Het **behoud van gendergelijkheid** in bedrijven met een score van 87 van de 100 punten op de index met betrekking tot beloningsverschillen tussen vrouwen en mannen, d.w.z. 12 punten boven het wettelijke minimum dat is vastgelegd in de Franse wet 'Avenir Professionnel' van 5 september 2018 en het uitvoeringsbesluit nr. 2021-262 van 10 maart 2021
6. De implementatie van **sociale voordelen** en de ontwikkeling van een **KLW-programma** om het welzijn op het werk en de prestaties van het bedrijf te verbeteren
7. Een strategie van **kostenbeheersing en prijsbeheer** die winstgevende marktaandeelwinsten mogelijk maakt en de toekomst van het bedrijf op lange termijn verzekert
8. Prioriteit voor **lokale aannemers en leveranciers** waar mogelijk
9. Een plan om **ons afval te verminderen** met de installatie van een composteerbak en sorteeroplossingen
10. Het milieu beschermen en het ecosysteem in stand houden met de **oprichting van bijenkorven rond Fort Jallatte**

De concrete initiatieven die we implementeren in het kader van **J-CLEAN** maken van Jallatte een toegewijde en verantwoordelijke speler met een **maatschappelijke en milieubewuste aanpak** gericht op het verbeteren van het welzijn van onze werknemers en onze gebruikers, dit alles terwijl we onze planeet beschermen!

BLAUW-WIT-ROOD



ASSEMBLY MADE IN FRANCE

Ons streven naar **transparantie over oorsprongsbenamingen** vereist dat we op een **duidelijke en ondubbelzinnige** manier communiceren wat betreft onze distributeurs en eindgebruikers.

Te veel marktspeelers verbergen hun productieherkomst of blijven vaag, waardoor het onmogelijk wordt om een klimaat van vertrouwen te scheppen in langdurige klantrelaties.

Bij Jallatte is onze aanpak ondubbelzinnig: we hebben ervoor gekozen om **heel duidelijk** in onze catalogus te vermelden welk **bovenwerk en welke zolen** gegarandeerd **"Made in France"** zijn, namelijk aan de hand van een blauw-wit-rood pictogram.

De anderen onderdelen, zonder symbool, kunnen net zo goed van onze vestiging in Cevennes komen als van een van onze Tunesische fabrieken die 100% geïntegreerd zijn in en gecontroleerd worden door ons bestuur. Dit is afhankelijk van onze fabricageprogramma's. Houd er rekening mee dat al onze schachten die in deze Tunesische ateliers worden gesneden en genaaid, de duidelijke vermelding



"Tige Made In Tunisie" (schacht gemaakt in Tunesië) hebben, waardoor we niet alleen in aanmerking komen voor de vermelding "Made In France".

Al deze **vermeldingen die expliciet vermeld worden in onze communicatiemedia en op de normatieve labels van onze producten**, zijn van dien aard dat Jallatte een **transparante en verantwoordelijke** fabrikant is die zijn klantrelatie wil ontwikkelen met waarden van wederzijds respect en vertrouwen op lange termijn.

SELECTIE **SNEAKERS**

J'respect / 08

J-Royal / 16

J-Energy / 20

J-Hop / 30

Triftane X / 32

J-Industry / 34

J-Nude 2 / 40

Helium / 42

J-Quartz / 46

SELECTIE **OUTDOOR**

Synergy / 52

J-Escape / 58

Softane Adventure / 62

Softane Avant-Garde / 64

Softane Tradition / 66





SELECTIE **CITY**

Softane Prestige / 68

SELECTIE **DIVERSEN**

Specials / 70

Triftane Excellence / 74

SELECTIE **WERK**

J-Pro / 76

MERCHANDISING / 80

TECHNOLOGIES / 82

INDEX / 88

STANDARDS / 91

HET CONCEPT

Jallatte zet zich in voor een wereld die **mensen en het milieu meer respecteert**. Een voorbeeld daarvan is het uitgebreide MVO-plan met de naam **J-Clean** dat heeft geleid tot:

De verhuizing van een deel van onze productie van veiligheidsschoenen naar de **historische fabriek Saint-Hippolyte-du-Fort**

- ▶ De **waardering** van **plaatselijke knowhow**
- ▶ De implementatie van een **verantwoordelijk inkoopbeleid**



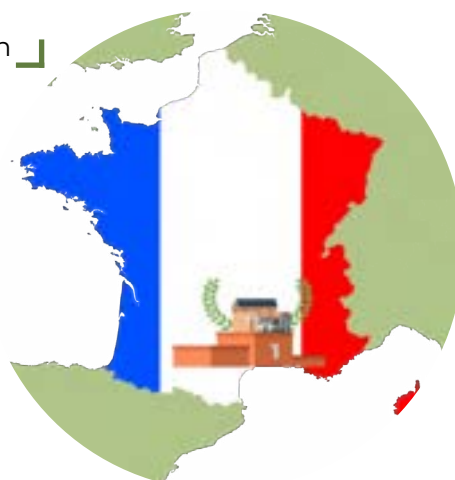
Om de opwarming van de aarde en de daardoor veroorzaakte natuurrampen tegen te gaan, hebben de Verenigde Naties een duidelijke boodschap afgegeven:

▶ **DE UITSTOOT VAN BROEIKASGASSEN VERMINDEREN* met 45% tegen 2030**

Volgens de Verenigde Naties vereist het bereiken van koolstofneutraliteit 3 concrete acties:

- ▶ Onze koolstofvoetafdruk meten
- ▶ Deze koolstofvoetafdruk verkleinen
- ▶ Compenseren wat we nog niet hebben kunnen verminderen

Als antwoord op de klimaatnoodsituatie en om bij te dragen aan de **reductie van broeikasgassen**, geeft onze in Gard gevestigde mkb zijn J-Clean MVO-verplichting concreet vorm door een **nieuwe generatie eco-verantwoorde veiligheidsschoenen te creëren: J'respect**.



Met J'respect wordt onze productielocatie in Saint-Hippolyte-du-Fort de allereerste en enige fabriek in Frankrijk en Europa die gecertificeerd koolstofneutraal veiligheidsschoeisel produceert!

S^T HIPPOLYTE
DU FORT

METEN

Vandaag de dag weten we, **door de volledige levenscyclus van onze producten te analyseren**, dat voor een **traditionele veiligheidsschoen** niet minder dan **15kg CO2 per paar** wordt uitgestoten. ┘



VERMINDEREN

Om concrete actie te ondernemen en onze ecologische voetafdruk te verkleinen, hebben we het sociale **J-Clean** in het leven geroepen en de **J'respect**-collectie gecreëerd:



ECOLOGISCH ONTWERPEN SCHACHT

► **GERECYCLEDE MATERIALEN**
Zie lijst op pagina 11



► **GRONDSTOFFEN**
met **lage CO2-uitstoot**

ZOOL VAN BIOLOGISCHE OORSPRONG

60% KLEINERE KOOLSTOFVOETAFDruk
Vergeleken met een conventionele PU

100% HERNIEUWBARE MATERIALEN
Polyurethaan Biomass Balance



Deze zool is ontwikkeld in samenwerking met BASF en is gemaakt van **100% hernieuwbare materialen zonder fossiele grondstoffen**. Dit is de Biomass Balance-benadering. De nieuwe generatie PU in de zool van **J'respect** is afkomstig van recycling en fermentatie van organisch afval.

Onze MVO-verplichtingen en de creatie van de J'respect-collectie stellen Jallatte in staat om de **CO2-uitstoot** van een paar veiligheidsschoenen met gemiddeld 10 tot 20 kg te verminderen, wat neerkomt op een **kleinere CO2-voetafdruk van 50% tot 65%** afhankelijk van de modellen! ┘



BUREAU
VERITAS

COMPENSEREN

Om koolstofneutraliteit te bereiken, is de laatste pijler van onze aanpak compensatie.

Jallatte zet zich in voor deze **vermindering van broeikasgassen** door via de Verenigde Naties een **project voor duurzame energieproductie** in Laos te financieren.

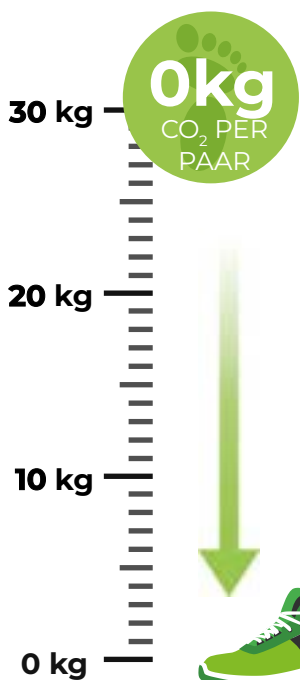
ZELFVOORZIENING
Energie



GEEN GEBRUIK VAN KOOLSTOF
Voor 'schone' energie

Met de financiering van dit ecologische en maatschappelijke project, **reageert Jallatte op de doelstellingen voor duurzame ontwikkeling** die zijn vastgesteld door de Verenigde Naties.

ZIELE FÜR NACHHALTIGE ENTWICKLUNG



Dankzij onze J-Clean-aanpak en onze volledige meten/verminderen/compenseren-cyclus, **kunnen we claimen dat de J'respect-collectie uiteindelijk 0 Kg CO2 per paar uitstoot.**



We kunnen dit niet doen zonder **de steun** en de **inzet van onze partners en klanten**, dus laten we allemaal meewerken aan het doel van **Zero Carbon!**



ECOLOGISCH ONTWERPEN SCHACHT



De PUTEK® SPIDER-technologie gebruikt nieuwe garens met een extreem hoge **slijtvastheid**, voor een grotere duurzaamheid en betere prestaties. Met deze **zeer bestendige en waterafstotende** stoffen kunnen **ultralichte** en **zeer ademende** S3-producten worden gemaakt. Deze PUTEK® is gemaakt van **68% gerecycled polyester**.



Met hars geïmpregneerde gerecyclede Aseptane microvezel. Hierdoor is het uitzonderlijk waterdicht en ademend, en gemakkelijk schoon te maken en te onderhouden. Deze microvezel is ideaal in vochtige omgevingen, bestand tegen spatten van vloeistoffen en is gemaakt van **40% gerecycled polyamide**.



Het leer en de nubucklook microvezels zijn gemaakt van **40% gerecycled materiaal**. Het fluweelachtige microvezel is gemaakt van **50% gerecycled materiaal**.



Technische, innovatieve, **antibacteriële** voering die hoge prestaties combineert in **ademend vermogen** en **slijtvastheid** met een zacht, comfortabel **gevoel**. De speciale drielaagse structuur bevordert **thermoregulatie** om de voeten droog en zeer comfortabel te houden. Deze voering is gemaakt van **66% gerecycled materiaal**.



Composiet antiperforatie inzetstuk, **amagnetisch en athermisch** tot **50% gerecycled polyester**.



Een antiperforatie-inlegzool van niet-geweven textiel, is 54% lichter dan een standaard inlegzool, antistatisch, direct op de schacht genaaid en ontworpen met **77% gerecyclede materialen**.



Platte veters gemaakt van **100% gerecycled polyester**.

SEMELLE INTÉRIEURE



Deze uitneembare comfortabele binnenzool is gemaakt van 2 materialen:

- Een 'SOFT' Dynamic **Biomass Balance** polyurethaan dempingslaag van BASF® met **memory foam, temperatuurgevoelig** en actief over het hele voetoppervlak.

- Een **antivermoeidheidsinsert in formaat 'MAXI'** gemaakt van Elastopan **Biomass Balance** van BASF®, een elastomeer dat wordt gebruikt voor antivermoeidheidsmatten.



SOFT-binnenzool van Dynamic polyurethaan van BASF® met **memory foam, temperatuurgevoelig** en actief over het hele voetoppervlak.

Direct onder de voetzolen **verbetert SOFT de gewichtsverdeling** door drukpunten te dempen en maakt **positieve energieruggave** mogelijk.



64%*

JALVIVO ESD S3S CI FO SR

SCHACHT: gerecyclede Putek® Spider

CODE: JIJI447



66%*

JALECO ESD S3S CI FO SR

SCHACHT: gerecyclede Putek® Spider

CODE: JIJI434



66%*

JALFUTURE ESD S3S CI FO SR

SCHACHT: gerecycled microvezel, lederlook

CODE: JIJI414



64%*

JALNATURE ESD S3S CI FO SR

SCHACHT: gerecycled microvezel, lederlook

CODE: JIJI424



65%*

JALO2 ESD SIPS CI FO SR

SCHACHT: gerecycled microvezel, fluweellook

CODE: JIJI446



63%*

JALOXY ESD SIPS CI FO SR

SCHACHT: gerecycled microvezel, velourslook

CODE: JIJI556



GEMIDDELD 64%
VAN BIOLOGISCH GEPRODU-
CEERDE OF GERECECLEDE
MATERIALEN*

*BEREKENINGEN VOLGENS NORM EN ISO 14021:2016, GEBASEERD OP HET TOTALE GEWICHT VAN DE SCHOEN





MF-R 60%*

JALBASALT ESD S3S CI FO SR

SCHACHT: gerecycled microvezel, nubucklook

CODE: JIJI534



MF-R 62%*

JALONYX ESD S3S CI FO SR

SCHACHT: gerecycled microvezel, nubucklook

CODE: JIJI544



ASEPTANE-R
62%*

JALQUARTZ ESD S2 FO SR

SCHACHT: glad gerecycled microvezel

ANTIPERFORATIE: niet aanwezig

CODE: JIJI512



ASEPTANE-R
62%*

JALGABBRO ESD S2 FO SR

SCHACHT: glad gerecycled microvezel

ANTIPERFORATIE: niet aanwezig

CODE: JIJI522



PU Tek[®] SPIDER
HYPERTEX technology
60%*

JALTOUNDRA ESD S3S CI FO SR

SCHACHT: gerecyclede Putek[®] Spider

BINNENZOO: Soft

ANTIPERFORATIE: Flex-Light-R

NEUS: PremAlu B

CODE: JVJV207

Voering 3D Surf-R-mesh

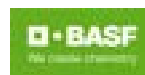
Neus Springtane B

Binnenzool Maxi Soft Duo

Antiperforatie Flextane-R

Zool PU/PU BmB BASF[®]

Maten 35 - 48





63%*

JALaubier ESD S3S CI FO SR

SCHACHT: gerecyclede Putek® Spider

CODE: JYJY464



65%*

JALliber ESD S3S CI FO SR

SCHACHT: gerecyclede Putek® Spider

CODE: JYJY474



63%*

JALhydro ESD S3S CI FO SR

SCHACHT: gerecycled microvezel, lederlook

CODE: JYJY484



63%*

JALriver ESD S3S CI FO SR

SCHACHT: gerecycled microvezel, lederlook

CODE: JYJY494



Infinergy® antivermoeidheidsvulling van BASF® gemaakt van **100% hernieuwbare materialen** en **geen fossiele bronnen**.

Veters **100% gerecycled**. Geleverd in **2 kleuren** (zwart en groen).

Zwarte veters voor een sobere look, groen voor wat meer kleur of groen en zwart voor een eigenzinnige look!



- Voering** 3D Surf-R-mesh
- Neus** PremAlu B
- Binnenzool** Soft
- Antiperforatie** Flexthane-R
- Zool** PU2D/E-TPU Infinergy®
BmB van BASF®
- Maten** 35 - 48





De SYNERGY-collectie is uitgerust met een PU-overcap voor superieure bescherming van de voorvoet.

Met deze overcap kunt u op uw knieën werken zonder het risico op vroegtijdige slijtage van de neus.



66%*

JALTREE ESD S3S SC CI LG FO SR

SCHACHT: gerecyclede Putek® Spider

CODE: JYJY434



62%*

JALFOREST ESD S3S SC CI LG FO SR

SCHACHT: gerecycled microvezel, nubucklook

CODE: JYJY454

MAAT: 38 - 48



71%*

JALGROVE ESD S3S SC CI LG FO SR

SCHACHT: gerecycled microvezel, nubucklook

CODE: JYJY444

Voering 3D Surf-R-mesh

Neus PremAlu B

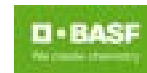
Binnenzool Soft

Antiperforatie Flexthane-R

Zool PU2D/E-TPU Infinergy®

BmB van BASF®

Maten 35 - 48



J-ROYAL

Geïnspireerd door de grootste sportmerken zet de **J-ROYAL**-collectie van Jallatte een **nieuwe standaard voor comfort en veiligheid op het werk** met een luxueuze touch.

Deze reeks is ontworpen voor veeleisende professionals en **combineert sportswear-design met geavanceerde technische innovaties**.

De J-ROYAL-collectie is ontworpen **om de zwaarte van het werk** effectief te bestrijden en garandeert absoluut comfort, zelfs in **de meest veeleisende omstandigheden**.



SCHACHT



De PUTEK® CAP-technologie maakt gebruik van **extreem slijtvaste garens** voor meer stevigheid en betere prestaties. Deze zeer **resistente en waterafstotende** stoffen maken het mogelijk om **ultralichte** en **ultrademende** S3-producten te maken.



Waterafstotend volnerfleur van PUR.



Microvezel is een materiaal dat qua uiterlijk lijkt op leer en bestaat uit extreem fijne vezels van polyester, polyamide (nylon) of een combinatie van beide. Het is licht, sterk en duurzaam en wordt gekenmerkt door een zeer hoog **ademend** vermogen en een **hoge water- en slijtvastheid**. Het is **gemakkelijk te onderhouden**.

VOERING



Voering van uiterst soepel wit **kalfsleer**, gladde afwerking en **premium kwaliteit** voor **absoluut comfort** en welzijn.

BINNENZOOL



Binnenzool SELECT' van uiterst soepel **kalfsleer** en Dynamic polyurethaan van BASF® met **vormgeheugen**, dempt drukpunten, verbetert de gewichtsverdeling en de schokabsorptie van de hiel. SELECT' is **anatomisch** gevormd en geperforeerd en zorgt voor absoluut comfort en welzijn.

ANTIPERFORATIE



Extra flexibele binnenzool van **zeer sterk textiel** met een weerstand van 1.100 N, **niet-magnetisch** en **athermisch**, die 100% van het voetoppervlak bedekt. Deze antiperforatie voldoet aan de norm EN ISO 22568-4:2021.

ZOOL INFINERGY® XL



PU2D/E-TPU Infinergy van BASF® maat XL en met een lage dichtheid van 0,19. Deze zool met drievoudige dichtheid is gemaakt van een **innovatief materiaal** uit de hardloopwereld en biedt dynamische prestaties in 3 fasen: **schokabsorptie, energieopslag en dynamische teruggave**. Hij is bedoeld voor iedereen die veel onderweg is of dagelijks lange afstanden aflegt.



JALBARON ESD S3S SC CI FO SR

VOERING : 3D Roma

BINNENZOOL : Soft+Gel

CODE : JRJR101

MATEN : 35 - 48

JALDUKE ESD S3S SC CI FO SR

VOERING : 3D Roma

BINNENZOOL : Soft+Gel

CODE : JRJR201

MATEN : 35 - 48



JALMAJESTY ESD S3S SC CI FO SR

CODE : JRJR102

MATEN : 35 - 48

JALLORD ESD S3S SC CI FO SR

CODE : JRJR202

MATEN : 35 - 48



Voering Prem volle bloem

Embout PremAlu B

Binnenzool Select'

Antiperforatie Flexthane S

Zool J-ROYAL PU2D/E-TPU
infinergy van BASF®



NEW

ASSEMBLY
MADE IN
FRANCE

J-ROYAL



JALKING ESD S3S SC CI FO SR

SCHACHT : Microvezel, nubuck-look

CODE : JRJR103

MATEN : 35 - 48



JALPRINCE ESD S3S SC CI FO SR

SCHACHT : Microvezel, nubuck-look

CODE : JRJR203

MATEN : 35 - 48



JALCROWN ESD S1PS SC CI FO SR

SCHACHT : Microvezel met fluweelachtig uiterlijk + DROP-textielinzetstuk

CODE : JRJR207

MATEN : 35 - 48



JALLYS ESD S1PS SC CI FO SR

SCHACHT : Microvezel met fluweelachtig uiterlijk + DROP-textielinzetstuk

CODE : JRJR206

MATEN : 35 - 48



Voering	Prem volle bloem
Embout	PremAlu B
Binnenzool	Select'
Antiperforatie	Flexthane S
Zool	J-ROYAL PU2D/E-TPU infinergy van BASF®



J-ENERGY

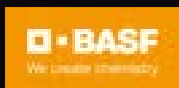
Met de veiligheidssneakers uit de **J-ENERGY**-collectie kunt u tot wel **1 uur energie per dag besparen** dankzij de INFINERGY®-inzet van BASF®. Dit innovatieve materiaal wordt al met succes gebruikt in hardloopschoenen en **heeft de prestaties van atleten verbeterd en het gevoel van vermoeidheid verminderd.**

Zou dit ook gelden voor gebruikers van veiligheidsschoenen?





Technologische innovatie
uit de hardloopwereld voor
veiligheidsschoeisel



BASF SE

Infinergy®

Made with Infinergy® by BASF

Voor werknemers die worden blootgesteld aan vermoeiende werkomstandigheden:

- Veelvuldig lopen
- Dagelijks lange afstanden afleggen
- Langdurig staan

De J-ENERGY veiligheidsschoenen

- Herstellen **meer dan 55% van de energie die is opgebouwd** tijdens het lopen .
- Verminderen het gevoel van vermoeidheid
- Besparen één uur energie per dag
- Bieden **uitzonderlijk comfort** dankzij de demping van de zool
- Absorberen plantaire drukzones
- Voorkomen het risico op spier- en skeletaandoeningen van de onderste ledematen

Volgens BVA biomechanisch onderzoek nr. 1095, uitgevoerd in 2020 door het CTC, vermindert het dragen van J-ENERGY veiligheidsschoenen de activiteit van de beenspieren met 17%. Dankzij het Infinergy-insert van BASF® is de duwfase van de voet efficiënter, waardoor er minder inspanning nodig is en u **een uur energie per dag bespaart**.

Onze energie is kostbaar, dus laten we die besparen!





JALWAVE ESD S3S CI FO SR ●

SCHACHT: suave nubuckleer

VOERING: 3D Surf

CODE: JYJY499

MATEN: 35 - 48



JALBOMBER ESD S3S CI FO SR

SCHACHT: Putek Star slijtvast en ademend

VOERING: 3D Surf

CODE: JYJY498

MATEN: 35 - 48



JALPERFECT ESD S3S CI FO SR

SCHACHT: waterdicht en ademend microvezel

VOERING: 3D Roma

CODE: JYJY251

MATEN: 35 - 48

- Neus** PremAlu B
- Binnenzool** Soft + Gel
- Antiperforatie** Flexthane
- Zool** Hoge energieruggave PU2D/ E-TPU Infinergy® van BASF®



EEN NIEUWE, ASSERTIEVE STIJL:
SPORT & chic

JALPACINO S3S CI FO SR

Geklede Derby-stijl sneaker met rechte neus

CODE: JYJY500

MATEN: 38 - 48

JALDENIRO S1PS FO SR ●

Geklede Richelieu-stijl sneaker in golfstijl

CODE: JYJY501

MATEN: 38 - 48

Infinergy

Made with Infinergy by BASF

+55% energierteruggave!

*Stuippercentage gemeten volgens DIN 53 512

Schacht	Puur volnerfleur
Neus	PremAlu B
Binnenzool	Soft+Gel
Antiperforatie	Flexthane
Zool	Hoge energierteruggave PU2D/ E-TPU Infinergy® van BASF®


LINK-ESD
SOFT+GEL

PremAlu B




JALCLIMATE S7S CI FO SR

SCHACHT: Zeer slijtvast, waterafstotend en ademend Putek® Plus

VOERING: GORE-TEX®-membraan

CODE: JYJY137

MATEN: 38 - 48



JALDYNAM ESD S3S CI FO SR

VOERING: 3D Surf-mesh

CODE: JYJY103

MATEN: 35 - 48



JALSPRING ESD S3S CI FO SR

VOERING: 3D Surf-mesh

CODE: JYJY203

MATEN: 35 - 48



JALPULSE ESD S3S CI FO SR

VOERING: Roma 3D-mesh

CODE: JYJY104

MATEN: 38 - 48



JALTONIC ESD S3S CI FO SR

VOERING: Roma 3D-mesh

CODE: JYJY204

MATEN: 38 - 48

- Schacht** SUAVE nubuckleer
- Neus** PremAlu B
- Binnenzool** Soft + Gel
- Antiperforatie** Flexthane
- Zool** Hoge energieruggave PU2D/E-TPU Infinergy® van BASF®



NEW



JALVIPER ESD S3S CI FO SR

SCHACHT : Zacht nubuckleer

CODE : JYJY194 **MATEN**: 35 - 48

NEW



JALSLAKE ESD S3S CI FO SR

SCHACHT : Zacht nubuckleer

CODE : JYJY294 **MATEN**: 35 - 48



JALTURBO ESD S3S CI FO SR

SCHACHT: Waterafstotend volnerfleur

CODE: JYJY132 **MATEN**: 38 - 48



JALGEAR ESD S3S CI FO SR

SCHACHT: Waterafstotend volnerfleur

CODE: JYJY232 **MATEN**: 38 - 48



JALSOLID ESD S3S CI FO SR

SCHACHT: Putek® Plus slijtvast, waterafstotend en ademend

CODE: JYJY134 **MATEN**: 38 - 48



JALSKIN ESD S3S CI FO SR

SCHACHT: Putek® Plus slijtvast, waterafstotend en ademend

CODE: JYJY234 **MATEN**: 38 - 48

Voering

3D Surf-mesh

Neus

PremAlu B

Binnenzool

Soft + Gel

Antiperforatie

Flextane

Zool

Hoge energieruggave
PU2D/E-TPU Infinergy® van
BASF®



**JALPUNCH** ESD S1PS CI FO SR

SCHACHT: Suèdeleer en ademend
slijtvast textiel

VOERING: 3D Surf-mesh

CODE: JYJY101

MATEN: 35 - 48

**JALPEPS** ESD S1PS CI FO SR

SCHACHT: Suèdeleer en ademend
slijtvast textiel

VOERING: 3D Surf-mesh

CODE: JYJY201

MATEN: 35 - 48

**JALACTIVE** ESD S1PS CI FO SR

SCHACHT: Geperforeerd suèdeleer
slijtvast textiel

VOERING: Roma 3D-mesh

CODE: JYJY102

MATEN: 38 - 48

**JALRUN** ESD S1PS CI FO SR

SCHACHT: Geperforeerd suèdeleer
slijtvast textiel

VOERING: Roma 3D-mesh

CODE: JYJY202

MATEN: 38 - 48

- Neus** PremAlu B
- Binnenzool** Soft + Gel
- Antiperforatie** Flexthane
- Zool** Hoge energierteruggave
PU2D/E-TPU Infinergy® van
BASF®



SOFT+GEL

LINK-ESD





JALHYGIE ESD S3S FO SR

CODE: JYJY216

MATEN: 35 - 46



JALCARBO ESD S3S FO SR

CODE: JYJY217

MATEN: 35 - 46

Schacht Aseptane microvezel

Voering 3D Surf-mesh

Neus Springtane B

Binnenzool Soft + Gel

Antiperforatie Flexthane

Zool Hoge energierteruggave PU2D/E-TPU Infinergy® van BASF®



ASEPTANE

Springtane B

SOFT+GEL



0% METAL



LINK-ESD



DAMESCOLLECTIE

Schoenen voor
vrouwenvoeten

DUBBELE VETERS

Voor twee verschillende looks: sober of fun!



MIKY ESD S3S CI FO SR

SCHACHT: Waterafstotend nubuckleer**CODE:** JYJY109**MATEN:** 35 - 42

NOA ESD S3S CI FO SR

SCHACHT: Waterafstotend nubuckleer**CODE:** JYJY209**MATEN:** 35 - 42

LAIA ESD S1PS CI FO SR ●

SCHACHT: Suèdeleer en ademend
slijtvast textiel**CODE:** JYJY212**MATEN:** 35 - 42

INES ESD S1PS CI FO SR ●

SCHACHT: Grijs gevlekte technische
slijtvaste stof**CODE:** JYJY211**MATEN:** 35 - 42**Voering** 3D Surf-mesh**Neus** PremAlu B**Binnenzool** Soft + Gel**Antiperforatie** Flexthane**Zool** Hoge energierteruggave
PU2D/E-TPU Infinergy® van
BASF®



J-HOP!



BASF
We create chemistry

Een zool ontworpen met **PU Extra Rebound 41,5% van BASF®** garandeert een **consistente energieruggave van meer dan 40%** over het hele oppervlak, zowel in de standfase als bij het afzetten van de voet.

De samenstelling, zeer **zacht** en fluffy, zorgt voor **lichtheid, welzijn** en totaal **comfort**, waardoor het gevoel van vermoeidheid tijdens het lopen en langdurige activiteit wordt verminderd.



JALHYBRIS ESD S3S CI FO SR

SCHACHT : Putek® Plus ademend en slijtvast

CODE : JHJH408 **MATEN** : 35 - 48



JALMETIS ESD S3S CI FO SR

SCHACHT : Putek® Plus ademend en slijtvast

CODE : JHJH308 **MATEN** : 35 - 48



JALURANIA ESD S3 CI SRC ●

SCHACHT : Waterafstotend nubuckleer

CODE : JHJH407 **MATEN** : 35 - 48



JALEVA ESD S3 CI SRC ●

SCHACHT : Waterafstotend nubuckleer

CODE : JHJH307 **MATEN** : 35 - 48



JALJUNO ESD S3 CI SRC ●

SCHACHT : Waterafstotend nubuckleer

CODE : JHJH306 **MATEN** : 35 - 48



JALTHIA ESD S1P SRC ●

SCHACHT : Suède en slijtvast textiel

CODE : JHJH402 **MATEN** : 35 - 48

- Voering** Maille 3D Surf
- Neus** PremAlu B
- Binnenzool** Soft + Gel
- Antiperforatie** Flexthane
- Zool** PU/PU Extra Rebound van BASF®



TRIFTANEX

De veiligheidssneakers uit de **TRIFTANE X**-collectie zijn uitgerust met een **Vibram®**-zool die meer **duurzaamheid** en een betere **weerstand tegen uitglijden en op hete vloeren** garandeert om de veiligheid en het comfort van werknemers in de olie- & gasector te garanderen, maar ook in de industrie, onderhoud en voor monteurs.



**JALPOLYXO S3 CI HRO SRC** ●**SCHACHT:** Waterafstotend volnerfleur**CODE:** JXJX906**MATEN:** 35 - 48**JALINO S3 CI HRO SRC** ●**SCHACHT:** Waterafstotend volnerfleur**CODE:** JXJX006**MATEN:** 35 - 48**Voering** 3D Surf-mesh**Neus** PremAlu B**Binnenzool** Soft + Gel**Antiperforatie** Flexthane**Zool** Triftane X Vibram®**SOFT+GEL**



J-INDUSTRY 4.0

DE **GEZONDE** OPLOSSING VOOR LANGDURIG STAAN





Onovertroffen veelzijdigheid om vermoeidheid en moeilijkheden in alle omstandigheden te bestrijden.

MAXI-Soft Duo™ is een innovatief **gecompenseerd inlegzool**concept, speciaal ontworpen voor **beroepen waarbij men lang moet staan**.

Het combineert zowel een binnenzool als een comfortlaag die in direct contact staat met de voetzool.



MAXI-Soft Duo™ maakt het dankzij twee gekoppelde technologieën mogelijk om de lichaamshouding in balans te brengen en een **onbetwistbaar gevoel van comfort** te geven dat direct voelbaar is voor de gebruiker op de werkplek.

Dankzij de capaciteit voor elastische vervorming biedt deze inlegzool zowel **progressieve en langdurige demping** tijdens het lopen of traplopen, als energieruggave bij het afzetten voor een **gegarandeerd antivermoeidheidseffect**.



Deze verwijderbare comfortabele binnenzool is gemaakt van 2 materialen:

- + Een 'SOFT' laag Dynamic polyurethaan van BASF® met memory foam, temperatuurgevoelig en actief over het hele oppervlak van de voet.

Direct onder de voetzolen verbetert SOFT **de gewichtsverdeling** door drukpunten en het gevoel van ongemak te verminderen.

- + Een geïntegreerd antivermoeidheidsinzetstuk in de maat 'MAXI' gemaakt van BASF® Elastopan, een elastomeer dat gebruikt wordt in antivermoeidheidsmatten.

Deze MAXI-inlegzool, die onder de onderlaag wordt geplaatst, **dempt en verlicht de belasting van het lichaam** als u lang staat, loopt of trap loopt en **verlaagt daarom het risico op SSA'S** (spieren- en skeletaandoeningen) van de onderste ledematen.



JALPYTHON ESD S3S CI FO SR

CODE: JIJ1244

MATEN: 35 - 48



Het BOA® Fit System biedt nauwkeurige ondersteuning door middel van microverstelling, **ontworpen om prestaties onder de meest uitdagende omstandigheden te optimaliseren.**



JALTECHNO ESD S3S CI FO SR

CODE: JIJ1124

MATEN: 35 - 48



JALNANO ESD S3S CI FO SR

CODE: JIJ1224

MATEN: 35 - 48



JALPROCESS ESD S3S CI HI FO SR

SCHACHT: Waterafstotend volnerfleur

CODE: JIJ1114

MATEN: 35 - 48



JALCYBER ESD S3S CI HI FO SR

SCHACHT: Waterafstotend volnerfleur

CODE: JIJ1214

MATEN: 35 - 48

Schacht Putek®: slijtvaster en ademender

Voering 3D Surf-mesh

Neus Springtane B

Binnenzool Maxi Soft Duo

Antiperforatie Flexthane

Zool PU/PU





JALELEC ESD SIPS CI HI FO SR

CODE: JIJ1156

MATEN: 35 - 48



JALMECA ESD SIPS CI HI FO SR

CODE: JIJ1256

MATEN: 35 - 48



JALCLOUD ESD SIPS CI FO SR

CODE: JIJ1134

MATEN: 35 - 48



JALDATA ESD SIPS CI FO SR

CODE: JIJ1234

MATEN: 35 - 48



JALKANBAN ESD SIPS CI FO SR

CODE: JIJ1166

MATEN: 35 - 48



JALLEAN ESD SIPS CI FO SR

CODE: JIJ1266

MATEN: 35 - 48

- Schacht** Rio suèdeleer
- Voering** 3D Surf-mesh
- Neus** Springtane B
- Binnenzool** Maxi Soft Duo
- Antiperforatie** Flexthane
- Zool** PU/PU



ASEPTANE



Aseptane is een met hars geïmpregneerde microvezel met vele kwaliteiten:

- + uitzonderlijk **waterdicht** en **ademend**
- + groot **reinigingsgemak** en onderhoud
- + ideaal in **natte omgevingen** en bij vloeistofspetters



JALCALCIUM ESD S2 FO SR

CODE: JIJ1282

MATEN: 35 - 48



JALGRAPHITE ESD S2 FO SR

CODE: JIJ1272

MATEN: 35 - 48

Schacht	Aseptane
Voering	3D Surf-mesh
Neus	Springtane B
Binnenzool	Maxi Soft Duo
Zool	PU/PU

ASEPTANE

Springtane B

Maxi
SOFT
Duo

BASF
The world's chemistry

0%
METAL

LINK-ESD





QuickLio™

QuickLio™ is een technische '2-in-1' veterlus die de veter op zijn plaats houdt terwijl **strikken** en **snel losmaken** mogelijk is.



JALBUMPER ESD S3S SC CI LG FO SR

ZOOL: PU/PU van BASF®

CODE: JIJ1174

MATEN: 35 - 48



JALTRAILER ESD S3S SC CI LG FO SR

ZOOL: PU/PU van BASF®

CODE: JIJ1184

MATEN : 35 - 48



JALROADSTER

S3S SC CI HI HRO LG FO SR

ZOOL: PU/VIBRAM®

CODE: JIJ1194

MATEN: 35 - 48



JALTRUCK ESD S3 CI SRC ●

ZOOL: PU/PU van BASF®

CODE: JIJ1284

MATEN: 35 - 48

Schacht Volnerf pull-up leer

Voering 3D Surf-mesh

Neus Springtane B

Binnenzool Maxi Soft Duo

Antiperforatie Flexthane



LINK-ESD





J-NUDE 2, betere glijweerstand, meer flexibiliteit, nog steeds dat vergelijkbare 'blotevoeten'-gevoel en het legendarische ademend vermogen die J-NUDE zo succesvol hebben gemaakt.



#UPPER
FRAME

JALREI ESD S3S FO SR

CODE: 00JN129

MATEN: 35 - 47



#UPPER
FRAME

JALTAI ESD S3S FO SR

CODE: 00JN103

MATEN: 35 - 47



#UPPER
FRAME

JALKOHAI ESD S3 SRC ●

CODE: 00JN128

MATEN: 35 - 47



#UPPER
FRAME

JALDOJO ESD S3 SRC ●

CODE: 00JN101

MATEN: 35 - 47

- Schacht** Waterafstotend volnerfleur met PULL-UP-afwerking en TPU-rasterversterking
- Voering** 3D Surf-mesh
- Neus** Springtane B
- Binnenzool** Soft + Gel
- Antiperforatie** Flexthane
- Zool** J-NUDE 2 PU/PU van BASF®



SOFT+GEL



LINK-ESD



**JALJAB** ESD S3 SRC ●**SCHACHT:** waterafstotend volnerfleur en textiel**CODE:** 00JN119**MATEN:** 35 - 47**JALCROSS** ESD S3 SRC ●**SCHACHT:** waterafstotend volnerfleur en textiel**CODE:** 00JN120**MATEN:** 35 - 47**JALATHLON** ESD S3 SRC ●**SCHACHT:** waterafstotend volnerfleur en textiel**CODE:** 00JN107**MATEN:** 35 - 47

Voering	3D Surf-mesh
Neus	Springtane B
Binnenzool	Soft + Gel
Antiperforatie	Flexthane
Zool	J-NUDE 2 PU/PU van BASF®

**SOFT+GEL****LINK-ESD**



Lichtheid is een essentieel onderdeel van **comfort**. Dankzij nieuwe ultralichte materialen die uitstekende technische prestaties behouden, slaagt de **HELIUM**-collectie in de uitdaging om de beste 'duurzaamheid/gewicht'-verhouding te garanderen door **weerstand** op de werkplek **te verenigen met een ongeëvenaard gevoel van lichtheid**.

De modellen van de **HELIUM**-collectie zijn **geschikt voor omgevingen met lage belasting**, transportwerkzaamheden, logistiek, in de lichte industrie, bouwafwerking, handel en dienstverlening.



SCHACHTEN



De PUTEK® STAR-technologie maakt gebruik van nieuwe garens met een extreem hoge **slijtvastheid**, voor een grotere duurzaamheid en betere prestaties, die verder gaan dan de normatieve vereisten. Met deze **zeer bestendige en waterafstotende** stoffen kunnen **ultralichte** en **zeer ademende** S3-producten worden gemaakt.



Lichte microvezel met prestaties op het gebied van waterdichtheid en ademend vermogen die vergelijkbaar zijn met standaard leer.



Zeer slijtvast, ultra-ademend CANVAS-materiaal voor langdurig dragen en optimaal voetcomfort.

BINNENZOOL



SOFT Light-inlegzool van ultralicht geëxpandeerd polymeer, direct onder de voetzool geplaatst, verbetert de gewichtsverdeling door drukpunten te dempen en een positieve energieruggave te bieden.

ANTIPERFORATIE



Samengesteld antiperforatie-inzetstuk van niet-geweven textiel 54% lichter dan een standaard antiperforatie-inzetstuk, voldoet aan norm 22568-4:2021, antistatisch, direct op het bovenwerk genaaid en bedekt 100% van de voet voor all-round bescherming. Deze insert is ontworpen met **77% gerecycled polyester**.



JALSPACE ESD S3S CI FO SR

CODE: JVJV101

MATEN: 35 - 48



JALAERO ESD S3S CI FO SR

CODE: JVJV201

MATEN: 35 - 48



JALPATRIOT ESD S3S CI FO SR ●

CODE: JVJV103

MATEN: 35 - 48



JALNATION ESD S3S CI FO SR ●

CODE: JVJV203

MATEN: 35 - 48



JALSTRATO ESD S3S CI FO SR ●

CODE: JVJV206

MATEN: 35 - 48



P13

KOOLSTOF NEUTRAAL



JALTOUNDRA ESD S3S CI FO SR

SCHACHT: Gerecyclede Putek Spider

CODE: JVJV207

MATEN: 35 - 48

- Schacht** Putek® STAR Light
- Voering** 3D Surf-mesh
- Neus** PremAlu B
- Binnenzool** Soft Light
- Antiperforatie** Flex-Light-R
- Zool** PU Light van BASF®





JALTORNADO ESD S3S CI FO SR

SCHACHT: Ademende lichte microvezel
CODE : JVJV111 **MATEN:** 35 - 48



JALCYCLONE ESD S3S CI FO SR

SCHACHT: Ademende lichte microvezel
CODE : JVJV211 **MATEN:** 35 - 48



JALMAZOR ESD S3S CI FO SR

SCHACHT: Ademende lichte microvezel
CODE: JVJV109 **MATEN:** 35 - 48



JALCONDOR ESD S3S CI FO SR

SCHACHT: Ademende lichte microvezel
CODE: JVJV209 **MATEN:** 35 - 48



JALTAIL ESD S3S CI FO SR

SCHACHT: Ademende lichte microvezel
CODE: JVJV102 **MATEN:** 35 - 48



JALWING ESD S3S CI FO SR

SCHACHT: Ademende lichte microvezel
CODE: JVJV202 **MATEN:** 35 - 48



JALLADY ESD S3S CI FO SR

SCHACHT: Ademende lichte microvezel
CODE: JVJV204 **MATEN:** 35 - 42



JALPLUME ESD S1P CI SRC ●

SCHACHT: Licht ademend textiel
CODE: JVJV205 **MATEN:** 35 - 48

J-QUARTZ



Om valpartijen op gelijk niveau en valpartijen van hoogte te voorkomen, heeft Jallatte een nieuwe schoenencollectie ontworpen die maximale veiligheid biedt aan werknemers die met dit soort risico's worden geconfronteerd.

De zool van de J-Quartz-veiligheidsschoenen is ontworpen met een dubbele hak die de voet als een wig 'vergrendelt' om uitglijden te voorkomen, waardoor een betere grip op laddertreden, trapladders, dakconstructies, steigers enz. wordt verkregen.

SCHACHT



De PUTEK® PLUS-technologie maakt gebruik van zeer slijtvaste garens voor een grotere sterkte en betere prestaties, die de normatieve eisen overtreffen. Deze zeer resistente en waterafstotende stoffen maken het mogelijk om ultralichte en ultraademende S3-producten te vervaardigen.



Microvezel Light met waterdichte en ademende eigenschappen die vergelijkbaar zijn met die van standaardleer.



Zeer slijtvast en ultraademend CANVAS-textiel voor een langere levensduur en optimaal voetcomfort.

BINNENZOOL



Thermoregulerende en ergonomische binnenzool. De structuur met luchtkanalen en perforaties verbetert het klimaatcomfort in de schoen en het ontwerp met twee materialen zorgt voor optimaal comfort tijdens het lopen.

ANTIPERFORATIE



Antiperforatie-inzetstuk type S, bestand tegen perforatie met een punt van Ø 3 mm (Small) en conform de norm 22568-4:2021, antistatisch, 100% composiet, rechtstreeks op de schacht genaaid en bedekt 100% van de voet voor volledige bescherming.

NEUS



Neus 200 J type B: De composietneus Xetane B van twee materialen is uiterst schok- en drukbestendig en verhoogt de veiligheid en vermindert het risico op verwondingen aan de tenen dankzij de veiligheidshoogte van minimaal 25 mm (tegenover 21 mm bij de oude neus). Hierdoor kan de voet bij een schok of beknelling gemakkelijker worden teruggetrokken.

ZOOL



Gestandaardiseerde dubbele hak LG voor een goede grip op de sporten van ladders en maximale veiligheid bij het werken op hoogte.



JALCOPPER ESD S3S CI LG FO SR

SCHACHT : Waterafstotend volnerfleur

CODE : JQJQ101



JALAMBER ESD S3S CI LG FO SR

SCHACHT : Waterafstotend volnerfleur

CODE : JQJQ201



JALOPAL ESD S3S CI LG FO SR

SCHACHT : Ademende Light microvezel

CODE : JQJQ104



JALPEARL ESD S3S CI LG FO SR

SCHACHT : Ademende Light microvezel

CODE : JQJQ204



JALCORAIL ESD S1PS CI LG FO SR

SCHACHT : Suède leer + ademend Light-textiel

CODE : JQJQ205



JALLINEN ESD S1PS CI LG FO SR

SCHACHT : Suède leer + ademend Light-textiel

CODE : JQJQ208

Voering	3D Surf-mesh
Neus	Xétane B
Binnenzool	Air&Shock
Antiperforatie	Flexthane S
Zool	PU + JALGRIP SYSTEM
Maten	35-48

Air & Shock



JAL'GRIP SYSTEM





JALCITRINE ESD S3S CI LG FO SR

SCHACHT : Putek® Plus ademend en slijtvast

CODE : JQJQ103



JALTOPAZ ESD S3S CI LG FO SR

SCHACHT : Putek® Plus ademend en slijtvast

CODE : JQJQ203



JALTITANIUM ESD S3S CI LG FO SR

SCHACHT : Putek® Plus ademend en slijtvast

CODE : JQJQ102



JALSILVER ESD S3S CI LG FO SR

SCHACHT : Putek® Plus ademend en slijtvast

CODE : JQJQ202



JALGEM ESD S1PS CI LG FO SR

SCHACHT : Suède leer + ademend Light-textiel

CODE : JQJQ207



JALSILK ESD S1PS CI LG FO SR

SCHACHT : Suède leer + ademend Light-textiel

CODE : JQJQ206

Voering	3D Surf-mesh
Neus	Xétane B
Binnenzool	Air&Shock
Antiperforatie	Flexthane S
Zool	PU + JALGRIP SYSTEM
Maten	35-48

Air&Shock



JAL'GRIP SYSTEM



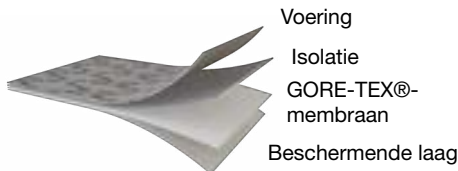


TOTALE BESCHERMING & HOOGWAARDIGE KWALITEIT

Het GORE-TEX®-membraan, het 'verborgen' geheim van GORE-TEX®-schoeisel, biedt optimaal klimaatcomfort om te werken in alle weersomstandigheden.

Water blijft buiten terwijl transpiratie verdampt.

GORE-TEX®-schoeisel houdt uw voeten droog en comfortabel.



Gore heeft speciale walsproducten ontwikkeld om te voldoen aan de specifieke vereisten van het klimaat, het activiteitsniveau en de werkomgeving.

Jallatte heeft gekozen voor het Comfort & Performance-walsproduct:

- Duurzaam waterdicht.
- Ademend.
- Matige thermische isolatie over een breed temperatuurbereik.

De ideale oplossing voor omgevingen met variabele temperaturen en voor een breed scala aan activiteiten.

BEWEZEN KWALITEIT ONDER ZWARE TESTOMSTANDIGHEDEN



WATERDICHTHEID

GORE-TEX®-schoeisel moet bestand zijn tegen 300.000 buigingen (80 uur), in water tot aan de malleolus, zonder dat er ook maar één druppel water de schoen binnendringt. De EN ISO 20344-norm vereist slechts 4800 buigingen (80 minuten) en laat 3 cm² water door.



ADEMEND VERMOGEN

De materialen die in GORE-TEX®-schoeisel worden gebruikt, hebben een ademende waarde die tot zes keer hoger is dan de waarden die in de EN ISO 20345-norm worden gespecificeerd.



DUURZAAMHEID

De binnenvoering en oppervlaktematerialen van GORE-TEX®-schoeisel moeten bestand zijn tegen tot vier keer meer schurende bewegingen dan gespecificeerd in EN ISO 20345.



JALGAND p53
SYNERGY



JALROCHE p58
J-ESCAPE



JALCLIMATE p24
J-ENERGY



JALACER p58
J-ESCAPE



JALPOLE p64

Softane
— Avant-Garde



JALTERRE p58
J-ESCAPE



JALTEX p63

Softane
— Adventure



JALSIBERIEN p58
J-ESCAPE

GORE-TEX® schoeisel overtreft ruimschoots de vereisten van EN ISO 20345 op het gebied van **waterdichtheid, ademend vermogen en duurzaamheid.**



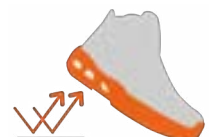
De eerste **OUTDOOR**-collectie met energierteruggave

Collectie mede-ontwikkeld door en voor grote spelers in de sectoren bouw en openbare werken, spoorvervoer, afvalbeheer en energie.

De perfecte '**SYNERGY**' tussenvoorgevormdenoppen en een energierteruggave buitenzool.



De **SYNERGY**-modellen hebben een zool met BASF® Infinergy®-technologie, die **meer dan 55% van de tijdens het lopen geaccumuleerde energie** herstelt. Voor uitzonderlijke **damping** en een gegarandeerd **antivermoeidheids**effect.





De SYNERGY-collectie is uitgerust met een PU-overcap voor superieure bescherming van de voorvoet.

Met deze overcap kunt u op uw knieën werken zonder het risico op vroegtijdige slijtage van de neus.



JALGAND S7S SC CI LG FO SR ●

SCHACHT: Waterafstotend volnerfleur met PULL-UP-afwerking

VOERING: GORE-TEX®-membraan

CODE: JYJY231

MATEN: 38 - 47

JALNORA ESD S3S SC CI LG FO SR

SCHACHT: Putek Plus, waterafstotend, ademend en slijtvast

VOERING: 3D Surf-mesh

CODE: JYJY252

MATEN: 38 - 47



Neus PremAlu B

Binnenzool Soft

Antiperforatie Flexthane

Zool Hoge energieruggave PU2D/E-TPU Infinergy® van BASF®



**JALANGO** ESD S3S SC CI LG FO SR

CODE: JYJY497

MATEN: 38 - 48

Het BOA® Fit System biedt nauwkeurige ondersteuning door middel van microverstelling, **ontworpen om prestaties onder de meest uitdagende omstandigheden te optimaliseren.**

**JALALTA** ESD S3S SC CI LG FO SR

CODE: JYJY495

MATEN: 35 - 48

**JALTANO** ESD S3S SC CI LG FO SR

CODE : JYJY496

MATEN: 35 - 48



QuickLio™ is een technische '2-in-1' veterlus die de veter op zijn plaats houdt terwijl **strikken** en **snel losmaken** mogelijk is.

Schacht Waterafstotend volnerfleur met PULL-UP-afwerking

Voering 3D Surf-mesh

Neus PremAlu B

Binnenzool Soft

Antiperforatie Flexthane

Zool Hoge energieruggave PU2D/E-TPU Infinergy® van BASF®

**SOFT**

PremAlu B



Infinergy





JALBARAD S3 SC CI HI LG FO SR

CODE : JYJY222

MATEN : 38 - 47



JALTARAK S3 AN SC CI HI LG FO SR

CODE : JYJY226

MATEN : 35 - 48



JALMUDO S3 SC CI LG FO SR

CODE : JYJY223

MATEN : 38 - 47



JALFARO S3 SC CI LG FO SR

VOERING : Isothermisch

CODE : JYJY224

MATEN : 38 - 47

- Schacht** Waterafstotend volnerfleur met PULL-UP-afwerking
- Voering** 3D Surf-mesh
- Neus** PremAlu B
- Binnenzool** Soft
- Antiperforatie** Roestvrij staal
- Zool** Hoge energieterruggave drievoudige dichtheid PU2D/E-TPU Infinergy® van BASF®



MEER **VEILIGHEID** VOOR MEER **GESCHIKTHEID**, ONGEACHT DE OMSTANDIGHEDEN

Vibram® is toonaangevend in de technologische ontwikkeling en productie van hoogwaardige rubberen zolen, met name voor de markten outdoor, werkveiligheid, vrijetijd, reparatie en orthopedie. Al meer dan 80 jaar is de gemakkelijk herkenbare gele achthoek het symbool van het bedrijf, dat synoniem staat voor **kwaliteit, prestaties, veiligheid, innovatie en ontwerp**.

Sinds de creatie van de eerste zool voor bergbeklimmen is Vibram® een referentie geworden op de schoenenmarkt. Vibram®-zolen, ontwikkeld met de wens **om de veiligheid en bescherming** te verbeteren, worden wereldwijd erkend en zijn het resultaat van een constante inzet voor onderzoek en ontwikkeling.



Dit geniale idee lag aan de basis van de eerste Vibram®-merkzolen (een samentrekking van de voor- en achternaam van de uitvinder) en de beroemde Carrarmato-zool, die een revolutie teweegbracht in zowel de bergsport als de schoenenwereld door ongekennde prestaties te leveren op het gebied van **slijtvastheid, grip en adhesie**.

Het verhaal van Vibram® begon in 1936, toen Vitale Bramani (een lid van de Italiaanse Alpenclub), op de terugweg van een beklimming die voor sommige van zijn metgezellen tragisch was afgelopen (1935), op het idee kwam om de productietechnieken van autobanden toe te passen bij het maken van schoenzolen.

VIBRAM-TESTS®

Elke Vibram®-zool moet 3 testniveaus doorstaan voordat hij op de markt wordt gebracht. Deze reeks tests garandeert **de kwaliteit van het product en de naleving van de gebruiksvereisten**.



LABORATORIUMTESTS

De fysieke en mechanische eigenschappen van de zolen worden getest met machines. Het doel is om de weerstand van de zool tegen uitglijden en schuren, de elasticiteit, hardheid en dichtheid te meten.



IN VIVO-TESTS

- Tests binnenshuis op schoenen met Vibram® platte zolen.
- Tests die door technici volgens een specifiek protocol worden uitgevoerd.

Het doel is om de prestaties van het rubber te meten.



TESTS IN DE NATUUR

- Buiten testen in **echte** en **extreme** situaties
- Blinde tests uitgevoerd door het Vibram®-testteam

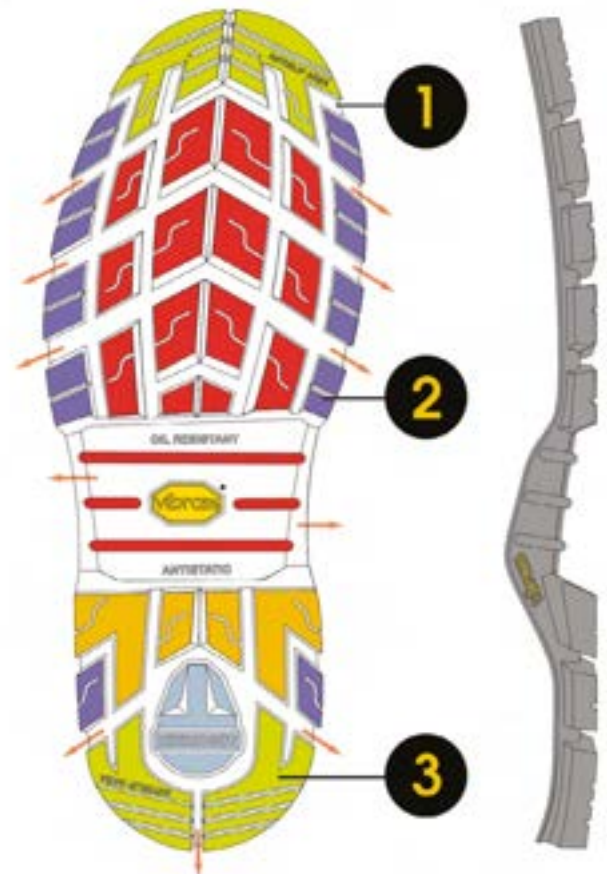
Het doel is om de prestaties van de hele schoen met de Vibram-zool te testen voordat deze op de markt wordt gebracht.

Het geheim van de Vibram®-prestaties ligt in de optimale combinatie van hyperfunctioneel **ONTWERP** van de zolen en het gebruik van exclusieve **GUM-bestanddelen**.



TRUCKER

1194



■ GRIP
 ■ TRACCIÓN
 ■ WEAR
 ■ STABILIDAD
 ■ AMORTIGUACIÓN
 SELF-CLEANING



- Ontworpen voor gebruik in een groot aantal werk- en veiligheidsomgevingen
- Biedt veel grip en duurzaamheid
- Uitstekende hittebestendigheid en scheurvastheid

BEST FOR



ONTWERP & TECHNOLOGIE

- 1 Olieafvoerkanaal voor meer grip en veiligheid
- 2 Versterkte noppen voor meer stabiliteit en duurzaamheid
- 3 Brede contactzones voor grip op gladde oppervlakken



Bewezen waterdichtheid en maximale grip



JALACER

S7S SC CI HI HRO LG FO SR

CODE : 00JJE23

MATEN : 38 - 47



0% METAL

JALROCHE

S7S SC CI HI HRO LG FO SR

CODE : 00JJV01

MATEN : 38 - 47



0% METAL

3M
Thinsulate
INSULATION

JALSIBERIEN

S7S SC CI HI HRO LG FO SR

CODE : 00JJV33

MATEN : 38 - 47



JALTERRE

S7S CI HI HRO LG FO SR

CODE : 00JJV31

MATEN : 38 - 47

Schacht Volnerfleur

Voering Membraan GORE-TEX®

Neus Springtane B

Binnenzool Soft

Antiperforatie Flexthane

Zool Vibram®





JALHICKORY

S3 SC CI HI HRO LG FO SR

CODE : 00JJE15

MATEN : 38 - 47



ANKLE
PROTECTOR

JALIROK

S3 AN SC CI HI HRO LG FO SR

CODE : 00JJE17

MATEN : 38 - 47



JALSALIX

S3 SC CI HI HRO LG FO SR

CODE : 00JJE16

MATEN : 38 - 47



JALBOX

S3 SC CI HI HRO LG FO SR

VOERING : Isothermisch

CODE : 00JJE19

MATEN : 38 - 47

Schacht	Waterafstotend volnerfleur met pull-up-afwerking
Voering	3D Surf-mesh
Neus	Springtane B
Binnenzool	Soft
Antiperforatie	Roestvrij staal
Zool	Vibram®



SOFT

Springtane B





JALARCHER

S3S SC CI HI HRO LG FO SR

SCHACHT: Waterafstotend volnerfleur

VOERING: Imola 3D-mesh

ANTIPERFORATIE: Flexthane

CODE: 00JJV28

MATEN: 38 - 47



JALDARK

S3S SC CI HI HRO LG FO SR

SCHACHT: Waterafstotend volnerfleur

VOERING: 3D Surf-mesh

ANTIPERFORATIE: Flexthane

CODE: 00JJE64

MATEN: 38 - 47



JALORKA S3 SC AN CI HI HRO LG FO SR

SCHACHT: Waterafstotend volnerfleur

VOERING: 3D Surf-mesh

ANTIPERFORATIE: Roestvrij staal

CODE: 00JJE58

MATEN: 38 - 47



Embout Springtane B
Semelle intérieure Soft
Semelle Vibram®







JALWENGE S3S SC CI LG FO SR

SCHACHT: Waterafstotend volnerfleur

CODE: 00JJE70

MATEN: 38 - 47



JALEBENE S3S SC CI LG FO SR

SCHACHT: Waterafstotend volnerfleur

CODE: 00JJE65

MATEN: 38 - 47

Voering	3D Surf-mesh
Neus	Springtane B
Binnenzool	Soft
Antiperforatie	Flexane
Zool	Softane dubbel materiaal van BASF®



QuickLio™

BASF

Springtane B

SOFT



JALTEX S7S SC CI LG FO SR

VOERING : GORE-TEX®-membraan

ANTIPERFORATIE: Flextane

CODE: 00JJV53

MATEN: 38 - 47



JALFIR S3 AN SC CI LG FO SR

CODE: 00JJE41

MATEN: 35 - 48



JALBEECH S3 SC CI LG FO SR

CODE: 00JJE44

MATEN: 38 - 47



JALCYPRESS S3 SC CI LG FO SR

VOERING: isotherm

CODE: 00JJE45

MATEN: 38 - 47



JALSEQUOIA S3 SC CI LG FO SR

CODE: 00JJE42

MATEN: 38 - 47



JALOAK S3 SC CI LG FO SR

CODE: 00JJE40

MATEN: 38 - 47

Schacht Waterafstotend volnerfleur met pull-up-afwerking

Voering 3D Surf-mesh

Neus Springtane B

Binnenzool Soft

Antiperforatie Roestvrij staal

Zool Softane dubbel materiaal van BASF®





JALPOLE S7 SC CI LG FO SR

VOERING: GORE-TEX®-membraan

ANTIPERFORATIE: Roestvrij staal

CODE: 00JJS11

MATEN: 37 - 48



JALHAKA S3S SC LG FO SR

CODE: 00J0650

MATEN: 35 - 48



JALFRIGG S3S SC CI LG FO SR

VOERING: Isothermisch

CODE: 00J0652

MATEN: 35 - 48



JALOSBERN S3S SC LG FO SR

CODE: 00J0662

MATEN: 35 - 48



Schacht AP23 natuurlijk volnerfleur, water- en olieafstotend

Neus Springtane B

Binnenzool Soft

Antiperforatie Flexane

Zool Softane dubbel materiaal van BASF®





JALOSBERN STEEL

S3 SC LG FO SR

BINNENZOO: Soft

CODE : 00JJB21

MATEN : 35 - 48



JALOSBERN WINTER STEEL

S3 SC CI LG FO SR

VOERING: Isothermisch

BINNENZOO: Soft

CODE : 00JJB22

MATEN : 35 - 48



Een dubbele antiperforatie van flexthane en roestvrij staal voor maximale veiligheid



JALBORG STEEL EVOL

S3 SC CI HI LG FO SR

VOERING: 3D Surf-mesh

BINNENZOO: Soft + Gel

CODE : 00J0715

MATEN: 35 - 48



JALSINKI STEEL

S3 AN SC CI HI LG FO SR

VOERING: 3D Surf-mesh

BINNENZOO: Soft + Gel

CODE : 00J0716

MATEN: 35 - 48

Schacht AP23 natuurlijk volnerfleur, water- en olieafstotend

Neus Springtane B

Antiperforatie Flexthane en roestvrij staal

Zool Softane dubbel materiaal van BASF®





Het Jallatte-exclusieve AP23™-volnerfleur, **100% natuurlijk**, is **waterafstotend** en **olieafstotend**.

Het is 10% tot 15% dikker dan de meeste andere ledersoorten die in veiligheidsschoeisel worden gebruikt (2,4 mm), wat een uitstekende duurzaamheid garandeert.

De **weerstand tegen binnendringend water** overtreft bovendien ruimschoots de eisen van de Europese norm (12h weerstand tegen binnendringend water).



JALASKA S3 SRC

SCHACHT: AP23 natuurlijk volnerfleur, water- en olieafstotend

VOERING: Niet-geweven textiel

CODE: 00J0266 **MATEN:** 36 - 48



JALARTIC S3 CI SRC

SCHACHT: AP23 natuurlijk volnerfleur, water- en olieafstotend

VOERING: Isothermisch

CODE: 00J0257 **MATEN:** 36 - 48



JALMONT EVOL SAS S3 FO SR

SCHACHT: Waterafstotend volnerfleur, generfde afwerking

VOERING: Synthetisch

CODE: 00J0255 **MATEN:** 36 - 48



Specialiteit
Cement

JALMONT BETON EVOL SAS S3 FO SR

SCHACHT: Leer bestand tegen actieve cementstoffen

VOERING: 3D Surf-mesh

CODE: 00J0254 **MATEN:** 36 - 48



JALMATCH S1P SRC ●

SCHACHT: Geperforeerd suèdeleer

VOERING: Imola 3D-mesh

CODE: 00J0351 **MATEN:** 36 - 47



- Neus** Staal Aérfort 200J
- Binnenzool** Confort Tech
- Antiperforatie** Roestvrij staal
- Zool** Softane dubbel materiaal van BASF®





JALEREC S3 SRC

SCHACHT: Waterafstotend volnerfleur met pull-up-afwerking

CODE: 00JMJ07

MATEN: 35 - 47



JALGERAINT S3 SRC

SCHACHT: Waterafstotend volnerfleur

CODE: 00JMJ06

MATEN: 35 - 47



JALGAHERIS S3 SRC

SCHACHT: Waterafstotend volnerfleur

CODE: 00JMJ04

MATEN: 38 - 47



Deze modellen zijn DGUV 112-191 gecertificeerd, waardoor de meegeleverde voering vervangen kan worden door een SECOSOL® orthopedische voering

Voering Imola 3D-mesh

Neus Springtane 200J

Binnenzool Soft

Antiperforatie Flexane

Zool Softane dubbel materiaal van BASF®

0%
METAL



SOFT

Springtane B





SPECIALS

De veiligheidsschoenen in de **SPECIALS**-collectie maken gebruik van technologieën die: **zorgen voor optimale bescherming** voor gebruikers, **de levensduur van producten verlengen** en **het comfort verbeteren** met behoud van de gezondheid van de voet.

Deze **3 nieuwe modellen** zijn speciaal **ontwikkeld voor risicovolle beroepen in de zware industrie**, staalproductie, industrieel onderhoud, maar ook voor metaalbewerkers, ketelmakers en slotenmakers.



De **Vibram®-zool** biedt een hoge mate van grip en duurzaamheid, evenals een uitstekende weerstand tegen hitte en scheuren.

De **WG*-norm** garandeert de weerstand van de steel tegen kleine spatten van gesmolten metaal.

**Test uitgevoerd volgens de vereisten van de norm EN ISO 20349-2:2017 + A1:2020*





JALDRAGSTER S3S CI HI HRO FO SR

SCHACHT : Waterafstotend pull-up leer

BINNENZOOЛ : Soft+Gel

VOERING : 3D-Roma mesh

CODE : JYJY193 **MATEN :** 35 - 48



JALNITRO S3S CI HI HRO FO SR

SCHACHT : Waterafstotend pull-up leer

BINNENZOOЛ : Soft+Gel

VOERING : 3D-Roma mesh

CODE : JYJY293 **MATEN :** 35 - 48



JALMAGMA

S3S SC CI HI HRO LG WG FO SR

VOERING : 3D-Surf mesh

CODE : JYJY506 **MATEN :** 38 - 48



JALPLASMA

S3S SC CI HI HRO LG WG FO SR

VOERING : 3D-Surf mesh

CODE : JYJY505 **MATEN :** 35 - 48



JALTIG S3S CI HI HRO WG FO SR

SEMELLE : Triftane X Vibram®

BINNENZOOЛ : Soft+Gel

VOERING : 3D-Surf mesh

CODE : JXJX912 **MATEN :** 35 - 48



JALELITE S3S SC CI HI HRO LG FO SR

VOERING : 3D-Surf mesh

CODE : JYJY507 **MATEN :** 35 - 48

- Schacht** Volnerf pull-up leer
- Voering** 3D Surf-mesh
- Neus** PremAlu B
- Binnenzool** Soft
- Antiperforatie** Flexthane
- Zool** Drievoudige dichtheid PU/E-TPU
Infinergy® van BASF® met hoge energieruggave/Vibram®



JALELITE

S3S SC CI HI HRO LG FO SR

Code : JYJY507

Maten : 35-48



VETERLOZE SLUITING

Biedt nauwkeurige ondersteuning door micro-afstelling

HULP BIJ AANTREKKEN



LEREN INZETRANDE

Vorkomt binnendringen van deeltjes

REFLECTEREND ZIJELEMENT

Voor goede zichtbaarheid 's nachts

OVERCAP SC

Bescherming aan de voor- en zijkant
Verhoogde duurzaamheid



INFINERGY®-INZETSTUK
>55% energieruggave*



VOLNERFLEER
Waterafstotend
Pull-Up-afwerking



BINNENZOOAL
Voor een betere demping



VIBRAM®-ZOOAL
Hoge slijtvastheid
Uitstekende grip onder alle omstandigheden



DE



- + Ideaal voor beveiligings-, reddings- en bewakingseenheden
- + Uitstekende grip en duurzaamheid dankzij de Vibram®-zool
- + Voorkomt vallen en verwijdert drukpunten dankzij het BOA® Fit System-sluitsysteem
- + Bespaart 1 uur energie per dag om energiek te blijven
- + Ideaal om vermoeidheid te verminderen bij mensen die veel lopen
- + Vermindert het risico op spier- en skeletaandoeningen aan de onderste ledematen



JALMARS S3 HRO FO SR

SCHACHT: Waterafstotend volnerfleur

VOERING: Imola 3D-mesh

ANTIPERFORATIE: Roestvrij staal

CODE: 00J0246

MATEN: 36 - 47



JALSCAND S3 HRO FO SR

SCHACHT: Waterafstotend volnerfleur

VOERING: Imola 3D-mesh

ANTIPERFORATIE: Roestvrij staal

CODE: 00J0248

MATEN: 36 - 47



Asfalt
specifiek



JALTARMAC EVOL S3 HI HRO FO SR

SCHACHT: Waterafstotend volnerfleur

VOERING: Leer

ANTIPERFORATIE: Roestvrij staal en Isoltane

CODE: 00J0250

MATEN: 38 - 47



ASEPTANE

JALBIO S2 HRO FO SR

SCHACHT: aseptane, waterdicht en ademend

VOERING: textiel

CODE: 00J0271

MATEN: 35 - 47

Neus Staal Aérfort 200J
Binnenzool Confort Tech
Zool Triftane™ Vibram®





DEEERSTE COLLECTIE WERKSCHOENEN MET ENERGIETERUGGAVE

J-PRO voldoet aan de norm 20347 (geen veiligheidsneus), maar gaat veel verder dan de basiseisen van de norm omdat alle modellen in de collectie de aanvullende eisen **A**, **E**, **WRU**, **FO**, **SRC** en **ESD** bevatten.



Antistatisch



**Energieabsorptie
in de hiel**



**Weerstand
van de stang
tegen water**



**Weerstand van de
zool tegen
koolwaterstoffen**



Slipweerstand



+ **55%** energieruggave van tijdens het lopen geaccumuleerde energie voor een **uitzonderlijke** demping en gegarandeerd **anti-vermoeidheidseffect**.

Xtensible™

Xtensible™ niet-elastische veters met verstelbare Stop-Lace blocker:

- * voorkomt het gevoel van gezwollen voeten
- * Snel aan- en uittrekken
- * Vermindert het risico op vallen



Snelheden, veiligheid, comfort en **hygiëne** ten dienste van de werknemers.



LICHT



FLEXIBEL



ANTIVERMOEIDHEID



ANTISLIP





JALSALT ESD O2 FO SRC

VOERING: Roma 3D-mesh

CODE: JOJO205 **MATEN:** 35 - 48



ASEPTANE

JALLABO ESD O2 FO SRC

SCHACHT: waterdicht en ademend microvezel

VOERING: Roma 3D-mesh

CODE: JOJO213 **MATEN:** 35 - 48



JALNIGEL ESD O2 FO SRC

VOERING: 3D Surf-mesh

CODE: JOJO212 **MATEN:** 35 - 48



JALPEPPER ESD O2 FO SRC

VOERING: 3D Surf-mesh

CODE: JOJO204 **MATEN:** 35 - 48



SAKINA ESD O2 FO SRC

VOERING: 3D Surf-mesh

CODE: JOJO201 **MATEN:** 35 - 42

Schacht PUTEK® PLUS waterafstotend, ademend en slijtvast

Binnenzool Soft + Gel

Zool Hoge energieruggave drievoudige dichtheid PU2D/E-TPU Infinergy® van BASF®





JALBOSS ESD O2 FO SRC

SCHACHT: PUTEK PLUS waterafstotend, ademend en slijtvast

VOERING: 3D Surf-mesh

CODE: JOJO210 **MATEN:** 38 - 48



JALDEREK ESD OB A E WRU FO SRC

VOERING: 3D Surf-mesh

CODE: JOJO208 **MATEN:** 35 - 48



MEREDITH ESD OB A E WRU FO SRC

VOERING: 3D Surf-mesh

CODE: JOJO206 **MATEN:** 35 - 42



MIRANDA ESD OB A E WRU FO SRC

VOERING: Imola 3D-mesh

CODE: JOJO207 **MATEN:** 35 - 42



- Schacht** Aseptane microvezel
- Binnenzool** Soft + Gel
- Zool** Hoge energieteeruggave PU2D/E-TPU Infinergy® van BASF®



ASEPTANE

LINK-ESD
SOFT+GEL



BINNENZOO

SOFT



SOFT

MATEN: 35 tot 48

CODE: JS 00002

SOFT+GEL



SOFT + GEL

MATEN: 35 tot 48

CODE: JS 00003

Maxi SOFT Duo



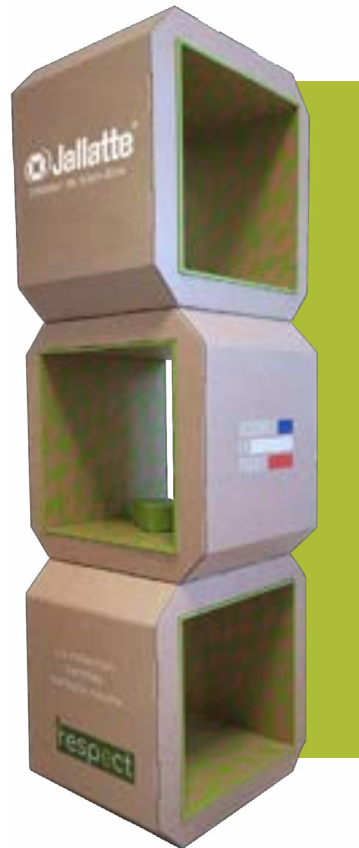
MAXI SOFT DUO*

MATEN: 35 tot 48

CODE: JS 00004

**Alleen geschikt voor J-INDUSTRY en RESPECT gelabelde J-INDUSTRY-modellen*

J'RESPECT-MEUBEL



KARTONNEN PODIUM MET 3 MEUBELS

AFMETING: L46 x H138 cm

CODE: ES00141

J-EXPO-MEUBELS



PODIUM DUO-MEUBELS

HOGE MEUBEL

AFMETING: L58,2 x H105,7 x B40 cm

CODE: ES00118

LAGE MEUBEL

AFMETING: L58,2 x H65,2 x B40 cm

CODE: ES00117

De nieuwe Jallatte-meubels®

ecologisch & duurzaam



Snel & gemakkelijk

te monteren



DISPLAYSTANDAARD 4 SCHOENEN

AFMETING: L40 x H178,1 x B37,5 cm

CODE: ES00115

SCHACHT



- 1. Waterafstotend** volnerfleur van **PUR**.
- SUAVE** volnerf nubuckleer, gekrompen, met een fluweelzachte uitstraling, **soepel** en **ademend**.
- RIO**-suède, **soepel** en **uitstekend ademend**.
- Waterafstotend VOLNERFLEER** met pull-up afwerking. **Zeer goede waterdichtheid**.
- Het **100% natuurlijke AP23™**-volledig nerfleur, exclusief bij Jallatte, is **water- en olieafstotend**. Het is 10% tot 15% dikker dan de meeste andere leersoorten die in veiligheidsschoenen worden gebruikt (2,4 mm), waardoor het lang meegaat. Bovendien overtreft het de door de Europese norm opgelegde eisen op het gebied van **waterbestendigheid** ruimschoots.
- Waterafstotend VOLNERFLEER MET PULL-UP** afwerking. **Uitstekende waterdichtheid** van het leer, geen waterdoorlatendheid na 7 uur testen.



De **PUTEK® PLUS**-technologie gebruikt nieuwe garens met extreem hoge **slijtvastheid**, voor een grotere bestendigheid en betere prestaties. Deze **zeer bestendige** en **waterafstotende** stoffen maken het mogelijk om **ultra-lichte en ultra-ademende** S3-producten te produceren. **PUTEK® SPIDER** bestaat voor **68% uit gerecycled polyester**.

ASEPTANE ASEPTANE-R

ASEPTANE-microvezel is geïmpregneerd met harsen, waardoor het uitzonderlijk waterdicht en ademend is en **gemakkelijk te reinigen en te onderhouden**. Deze microvezel is **ideaal in vochtige omgevingen en tegen spatten van vloeistoffen**. **GERECYCLEDE ASEPTANE** bestaat voor **40% uit gerecycled polyamide**.



- Microvezel** is een materiaal dat qua uiterlijk lijkt op leer en bestaat uit extreem fijne vezels van polyester, polyamide (nylon) of een combinatie van beide. Het is licht, sterk en duurzaam en kenmerkt zich door een zeer hoog ademend vermogen en een hoge water- en slijtvastheid. Het is gemakkelijk te onderhouden.
- De gerecyclede microvezels** met leer- en nubucklook bestaan voor **40% uit gerecyclede materialen**. De microvezel met fluwelen look bestaat voor **50% uit gerecyclede materialen**.
- Light-microvezel** heeft dezelfde **waterdichte en ademende** eigenschappen als standaardleer.



Hoog **slijtvast** en **ultra-ademend** 100% polyester technische stof voor langdurig gebruik en **optimaal voetcomfort**.

#UPPER FRAME

Een technologie die bestaat uit een bovenwerk met een TPU-rooster dat is bestudeerd om **beter steun te geven aan de schacht** gemaakt van **lichtgewicht** en **ademend** materiaal. Het maakt ook gebruik van het '**naadloze**'-concept, dat de aanwezigheid van naden op de schacht vermindert en zo helpt de levensduur van het product te verlengen.

VOERING



Het **GORE-TEX**® membraan is een **extreem dunne** laag geëxpandeerd polytetrafluoroethyleen (ePTFE). Het bevat meer dan 1,4 miljard poriën per cm². Deze poriën zorgen voor de eigenschappen van GORE-TEX®-stoffen. Het is slechts 0,01 mm dik. Het membraan wordt dus bevestigd aan een hoogwaardige voering of **buitenstof**, waardoor een GORE-TEX®-walsproduct ontstaat.



Thermisch isolerende en ademende vezel ontworpen voor een perfecte thermische balans in de schoen, ongeacht de situatie. Ademend in de zomer en warm in de winter.



Technische, innovatieve, **antibacteriële** 3D mesh-voering combineert hoge prestaties van **ademend vermogen** en **slijtvastheid** met een **zacht** en **comfortabel** gevoel. De speciale drielaagse structuur bevordert thermoregulatie om de voeten droog en comfortabel te houden. De Surf-R-voering bestaat voor **66% uit gerecycled materiaal**.



3D mesh-voering, in driedimensionaal weefsel met een combinatie van schuim voor **bescherming** en **comfort**, en een open structuur (rooster) voor perifere ventilatie van de voet.

Gevoerd met een speciale honingraatstructuur met microventilatiekanalen voor een **hoog ademend vermogen**. Het is **bestand tegen schuren**, scheuren en snijden.



3D mesh-voering, microgeventileerde techniek, glad uiterlijk, drielaagse structuur die textielmesh, schuim en een verstevigingsrooster combineert. **Hoge mechanische weerstand** (schuren en scheuren) en **snelle droging**.



Zeer soepel **PREM-kalfsleer** in wit, gladde afwerking en **premiumkwaliteit** voor **absoluut comfort en welzijn**.

NEUS



Stalen veiligheidsneus bestand tegen 200 J. Geperforeerd voor **betere voetventilatie**.



200J aluminium neus, **lichtgewicht** en **niet-magnetisch**. Terwijl hij even sterk is, is hij **51% lichter dan een stalen veiligheidsneus**. De B-veiligheidsneus is **stoot- en drukbestendiger** en voldoet aan de hoogste eisen van de nieuwe norm EN ISO 22568-4:2020 (nieuwe eisen en testmethoden voor schoenonderdelen).



Synthetische polymeerpunt, bestand tegen 200 J, **niet-magnetisch** en **athermisch**. Neus met **memory foam**, keert terug naar de oorspronkelijke vorm als deze wordt platgedrukt, waardoor de voet gemakkelijker te verwijderen is. De B-veiligheidsneus is **stoot- en drukbestendiger** en voldoet aan de hoogste eisen van de nieuwe norm EN ISO 22568-4:2020 (nieuwe eisen en testmethoden voor schoenonderdelen).

BINNENZOOl (OF COMFORT)



SOFT SOFT SOFT Light

SOFT-binnenzool van Dynamic polyurethaan van BASF® met **vormgeheugen**, **thermogevoelig** en actief over het hele voetoppervlak.

De **SOFT Light**-binnenzool van **ultralicht geschuimd polymeer** wordt direct onder de voetzolen geplaatst, verbetert de gewichtsverdeling door **drukpunten te dempen** en zorgt voor een positieve energieruggave.



SOFT+GEL

Comfortabele binnenzool van dubbel materiaal: SOFT+GEL gemaakt van:

1. een SOFT basislaagje gemaakt van dynamic polyurethaan van BASF® met memory foam, **temperatuurgevoelig** en actief over het hele oppervlak van de voet.

Direct onder de voetzolen zorgt SOFT voor een betere gewichtsverdeling door druppunten te dempen en positieve energie vrij te laten komen.

2. een GEL-inzetstuk met twee zones met een **hoge dempingscapaciteit** in de hiel en een anatomische verlenging onder de middenvoet.

Het ontwerp zorgt voor een betere absorptie van schokken aan de hiel terwijl optimale ondersteuning van de voetboog wordt gegarandeerd.



Maxi SOFT Duo Maxi SOFT Duo



Deze **verwijderbare** comfortabele binnenzool is gemaakt van 2 materialen:

1. Een 'SOFT' laag Dynamic polyurethaan van BASF® met memory foam, temperatuurgevoelig en actief over het hele oppervlak van de voet.

Direct onder de voetzolen verbetert SOFT de gewichtsverdeling door druppunten en het gevoel van ongemak te verminderen.

2. Een geïntegreerd antivermoeidheidsinzetstuk in de maat 'MAXI' gemaakt van BASF® Elastopan, een elastomeer dat gebruikt wordt in antivermoeidheidsmatten.

Deze MAXI-inlegzool, die onder de onderlaag wordt geplaatst, dempt en verlicht de belasting van het lichaam als u lang staat, loopt of trap loopt en verlaagt daarom het risico op SSA'S (spier- en skeletaandoeningen) van de onderste ledematen.

De gerecyclede Maxi-Soft Duo-binnenzool is gemaakt van Elastopan en Dynamic **Biomass Balance**-polyurethaan van BASF®.

BASF
We create chemistry



SELECT' Jallatte®

Binnenzool SELECT' van uiterst soepel **kalfsleer** en Dynamic polyurethaan van BASF® met **vormgeheugen**, dempt druppunten, verbetert de gewichtsverdeling en de schokabsorptie van de hiel. SELECT' is **anatomisch** gevormd en geperforeerd en zorgt voor absoluut comfort en welzijn.



COMFORT TECH

Bekleed met een **antibacteriële** en **ademende** stof, verstevigd ter hoogte van de hiel voor een **betere schokabsorptie**. Deze binnenzool is anatomisch, antistatisch, uitneembaar en bedekt 100% van het voetoppervlak.

ANTIPERFORATIE



Extra flexibele montageplaat van zeer sterk textiel: niet-magnetisch, athermisch, bedekt 100% van het oppervlak van de pie, voldoet aan de norm EN ISO 22568-4:2020 en heeft een weerstand van 1.100 N. De Flexthane R bestaat voor **50% uit gerecycled polyester**.



Extra flexibele montagevoet van zeer sterk textiel met een weerstand van 1.100 N, **niet-magnetisch** en **athermisch**, die 100% van het voetoppervlak bedekt en voldoet aan de norm EN ISO 22568-4:2021.



Anti-perforatie tussenlaag van roestvrij staal die maximale bescherming en een weerstand van 1.100 N garandeert.



Antiperforatie-inzetstuk van niet-geweven textiel, 54% lichter dan een standaard antiperforatie-inzetstuk, voldoet aan de norm EN ISO 22568-4:2021, antistatisch, rechtstreeks op de schacht genaaid en bedekt 100% van de voet voor volledige bescherming. Dit inzetstuk is gemaakt van **77% gerecycled polyester**.

ZOOL



J-nude 2 J-INDUSTRY

PU/PU de BASF®

PU/PU-zool van BASF® in **urban sport-ontwerp** met een lineair profiel en **uitstekende slipweerstand**.



J-ROYAL

PU2D/E-TPU Infinergy van BASF® maat XL en met een lage dichtheid van 0,19

Deze zool met drievoudige dichtheid is ontworpen met een **innovatief materiaal uit de hardloopwereld** en biedt dynamische prestaties in 3 fasen: **schokabsorptie, energieopslag** en **dynamische teruggave**. Hij is bedoeld voor iedereen die dagelijks veel en/of lange afstanden aflegt.



J-ENERGY

PU2D/E-TPU Infinergy van BASF®

Deze zool met drie dichtheden is ontworpen met een innovatief materiaal uit **de hardloopwereld** en biedt dynamische prestaties in 3 fasen: **schokdemping, energieverzameling** en **dynamisch herstel**. Het is bedoeld voor iedereen die elke dag vaak of over lange afstanden moet reizen.



J-HOP!

PU/PU Extra-Rebound 41,5% van BASF®

Met een **consistente energieruggave** van **meer dan 40%** over het hele oppervlak, zowel in de standfase als bij het afzetten van de voet, biedt deze PU/PU Extra-Rebound 41,5% van BASF® **lichtheid**, **welzijn** en **comfort** door **het gevoel van vermoeidheid** tijdens het lopen of langdurige activiteit te verminderen.



TRIFTANE X



TRIFTANE X is uitgerust met een **nieuwe Vibram-zool®**, die **duurzamer** en **beter bestand is tegen uitglijden** en tegen **warme oppervlakken**.



J-ESCAPE SPECIALS

Decennia van **ervaring** en **uitmuntendheid** in sport en bergbeklimmen; nu ten dienste van de bouwwereld. De Vibram®rubberen zool is geschikt voor elke situatie. Hij is niet alleen **lichtgewicht** maar ook **bestendig** en **presterend**, zelfs in **extreme omstandigheden**.



Softane
— Tradition

Softane
— Avant-Garde

Softane
— Prestige

Softane
— Adventure

De samenstelling van SOFTANE polyurethaan met dubbele dichtheid is ontworpen voor een perfecte balans tussen **comfort**, **lichtheid** en **levensduur**. De comfortlaag, met de juiste dichtheid, garandeert **steun** en biedt **uitstekende demping** van trillingen en hielschokken. De buitenzool biedt een zeer goede **weerstand tegen schuren, koolwaterstoffen, oliën en vetten**.



TRIFTANE
— Excellence



De Triftane Vibram-zool van hoogwaardig rubber zorgt voor een grotere mechanische weerstand tegen schuren, delamineren en scheuren. Het biedt meer grip om het risico op uitglijden te verminderen, en een betere bescherming tegen hete oppervlakken (HRO-certificering / hittebestendigheid bij contact van 300°C).

DIVERSE



Het BOA® Fit System biedt nauwkeurige ondersteuning door middel van microverstelling, **ontworpen om prestaties onder de meest uitdagende omstandigheden te optimaliseren.**



Xtensible™ niet-elastische veters met verstelbare Stop-Lace blocker:

- * Voorkomt gezwollen voeten
- * Snel aan- en uittrekken
- * **Verkleint het risico op vallen**

Snelheden, veiligheid, comfort en **hygiëne** ten dienste van de werknemers.



QuickLio™ is een technische '2-in-1'-veterlus die de veter op zijn plaats houdt terwijl **deze snel gestrikt** en **losgemaakt kan worden.**



Stijve TPU-versteviging in het malleolaire gebied die **volledige bescherming van de enkel biedt tegen zijdelingse impact**, die voldoet aan de aanvullende vereiste (AN) van EN ISO 20345:2011.

Innovatief 'multi-contact'-systeem op de binnenzool dat **afvoer van statische elektriciteit** mogelijk maakt.



Met LINK-ESD™ bent u bij elke stap als het ware geaard met een apparaat dat is gecertificeerd volgens EN 61340-4-3 en EN 61340-5-1. **Dit waarborgt dat er geen risico's van elektrostatische ontladingen** zijn die elektronische en IT-apparatuur kunnen beschadigen.



Orthopedische **binnenzool** goedgekeurd voor veiligheidsschoeisel volgens DGUV-voorschrift 112-191 dat gaat over het gebruik van voet- en kniebescherming.

De DGUV 112-191-certificering betekent dat de door Jallatte geleverde binnenzool vervangen kan worden door een orthopedische SECOSOL®-binnenzool, ontwikkeld door Hartmann Matthias Orthopädie und Sport GmbH in Dillenburg, Duitsland.



Gepatenteerde technologie.



Patent aangevraagd.

MODEL	NORMATIEVE VEREISTEN	CODE	PAGINA
INES ESD	S1PS CI FO SR	JYJY211	28 ●
JALACER	S7S CI HI HRO LG FO SR	00JJE23	58
JALACTIVE ESD	S1PS CI FO SR	JYJY102	26
JALAERO ESD	S3S CI FO SR	JVJV201	44
JALALTA ESD	S3S SC CI LG FO SR	JYJY495	54
JALAMBER ESD	S3S CI LG FO SR	JQJQ201	48
JALANGO ESD	S3S SC CI LG FO SR	JYJY497	54
JALARCHER	S3S CI HI HRO LG FO SR	00J JV28	60
JALARTIC	S3 CI FO SR	00J0257	67
JALASKA	S3 FO SR	00J0266	67
JALATHLON ESD	S3 SRC	00JN107	41 ●
JALaubIER ESD	S3S CI FO SR	JYJY464	14
JALBARAD	S3 SC CI HI LG FO SR	JYJY222	55
JALBARON ESD	S3S SC CI FO SR	JRJR101	18
JALBASALT ESD	S3S CI FO SR	JIJ1534	13
JALBEECH	S3 SC CI LG FO SR	00JJE44	63
JALBIO	S2 HRO FO SR	00J0271	74
JALBOMBER ESD	S3S CI FO SR	JYJY498	22
JALBORG STEEL EVOL	S3 SC CI HI LG FO SR	00J0715	65
JALBOSS ESD	02 FO SRC	JOJ0210	79
JALBOX	S3 SC CI HI HRO LG FO SR	00JJE19	59
JALBUMPER ESD	S3S SC CI LG FO SR	JIJ1174	39
JALCALCIUM ESD	S2 FO SR	JIJ1282	38
JALCARBO ESD	S3S FO SR	JYJY217	27
JALCITRINE ESD	S3S CI LG FO SR	JQJQ103	49
JALCLIMATE	S7S CI FO SR	JYJY137	24
JALCLOUD ESD	S1PS CI FO SR	JIJ1134	36
JALCOPPER ESD	S3S CI LG FO SR	JQJQ101	48
JALCORAIL ESD	S1PS CI LG FO SR	JQJQ205	48
JALCROSS ESD	ESD S3 SRC	00JN120	41 ●
JALCROWN ESD	S1PS SC CI FO SR	JRJR207	19
JALCYBER ESD	S3S CI HI FO SR	JIJ1214	36
JALCYCLONE ESD	S3S CI FO SR	JVJV211	45
JALCYPRESS	S3 SC CI LG FO SR	00JJE45	63
JALDARK	S3S CI HI HRO LG FO SR	00JJE64	60
JALDATA ESD	S1PS CI FO SR	JIJ1234	36
JALDENIRO	S1PS FO SR	JYJY501	23 ●
JALDEREK ESD	OB A E WRU FO SRC	JOJ0208	79
JALDOJO ESD	S3 SRC	00JN101	40 ●
JALDRAGSTER	S3S CI HI HRO FO SR	JYJY193	71
JALDUKE ESD	S3S SC CI FO SR	JRJR201	18
JALDYNAM ESD	S3S CI FO SR	JYJY103	24
JALEBENE	S3S CI LG FO SR	00JJE65	62
JALECO ESD	S3S CI FO SR	JIJ1434	12
JALELEC ESD	S1PS CI HI FO SR	JIJ1156	36
JALELITE	S3S SC CI HI HRO LG FO SR	JYJY507	71
JALEREC	S3S FO SR	00JMJ07	68
JALEVA ESD	S3 CI SRC	JHJH307	32 ●

MODEL	NORMATIEVE VEREISTEN	CODE	PAGINA
JALFARO	S3 SC CI LG FO SR	JYJY224	55
JALFIR	S3 AN SC CI LG FO SR	00JJE41	63
JALFOREST ESD	S3S CI SC LG FO SR	JYJY454	15
JALFRIGG	S3S SC CI LG FO SR	00J0652	64
JALFUTURE ESD	S3S CI FO SR	JIJ1414	12
JALGABBRO ESD	S2 FO SR	JIJ1522	13
JALGAHERIS	S3S FO SR	00JMJ04	68
JALGAND	S7S SC CI LG FO SR	JYJY231	53 ●
JALGEAR ESD	S3S CI FO SR	JYJY232	25
JALGEM ESD	S1PS CI LG FO SR	JQJQ207	49
JALGERAINT	S3S FO SR	00JMJ06	68
JALGRAPHITE ESD	S2 FO SR	JIJ1272	38
JALGROVE ESD	S3S CI SC LG FO SR	JYJY444	15
JALHAKA	S3S SC LG FO SR	00J0650	64
JALHICKORY	S3 SC CI HI HRO LG FO SR	00JJE15	59
JALHYBRIS ESD	S3S CI FO SR	JHJH408	31
JALHYDRO ESD	S3S CI FO SR	JYJY484	14
JALHYGIE ESD	S3S FO SR	JYJY216	27
JALINO	S3 CI HRO SRC	JXJX006	33 ●
JALIROK	S3 AN SC CI HI HRO LG FO SR	00JJE17	59
JALJAB ESD	S3 SRC	00JN119	41 ●
JALJUNO ESD	S3 CI SRC	JHJH306	32 ●
JALKANBAN ESD	S1PS CI FO SR	JIJ1166	36
JALKING ESD	S3S SC CI FO SR	JRJR103	19
JALKOHAI ESD	S3 SRC	00JN128	40 ●
JALLABO ESD	02 FO SRC	JOJ0213	78
JALLADY ESD	S3S CI FO SR	JVJV204	45
JALLEAN ESD	S1PS CI FO SR	JIJ1266	36
JALLIBER ESD	S3S CI FO SR	JYJY474	14
JALLINEN ESD	S1PS CI LG FO SR	JQJQ208	48
JALLORD ESD	S3S SC CI FO SR	JRJR202	18
JALLYS ESD	S1PS SC CI FO SR	JRJR206	19
JALMAGMA	S3S SC CI HI HRO LG WG FO SR	JYJY506	71
JALMAJESTY ESD	S3S SC CI FO SR	JRJR102	18
JALMARS	S3 HRO FO SR	00J0246	74
JALMATCH	S1P FO SR	00J0351	67 ●
JALMECA ESD	S1PS CI HI FO SR	JIJ1256	36
JALMETIS ESD	S3S CI FO SR	JHJH308	31
JALMONT EVOL SAS	S3 FO SR	00J0255	67
JALMONT BETON EVOL	S3 FO SR	00J0254	67
JALMUDO	S3 SC CI LG FO SR	JYJY223	55
JALNANO ESD	S3S CI FO SR	JIJ1224	35
JALNATION ESD	S3S CI FO SR	JVJV203	44 ●
JALNATURE ESD	S3S CI FO SR	JIJ1424	12
JALNIGEL ESD	02 FO SRC	JOJ0212	78
JALNITRO	S3S CI HI HRO FO SR	JYJY293	71
JALNORA ESD	S3S CI FO SR	JYJY252	53
JALO2 ESD	S1PS CI FO SR	JIJ1446	12

MODEL	NORMATIEVE VEREISTEN	CODE	PAGINA
JALOAOK	S3 SC CI LG FO SR	00JE40	63
JALONYX ESD	S3S CI FO SR	JJI544	13
JALOPAL ESD	S3S CI LG FO SR	JQJQ104	48
JALORKA	S3 SC AN CI HI HRO LG FO SR	00JE58	60
JALOSBERN	S3S SC LG FO SR	00J0662	64
JALOSBERN STEEL	S3 SC LG FO SR	00JB21	65
JALOSBERN WINTER STEEL	S3 SC CI LG FO SR	00JB22	65
JALOXY ESD	S1PS CI FO SR	JJI556	12
JALPACINO	S3S CI FO SR	JYJY500	23
JALPATRIOT ESD	S3S CI FO SR	JVJV103	44 ●
JALPEARL ESD	S3S CI LG FO SR	JQJQ204	48
JALPEPPER ESD	02 FO SRC	JOJ0204	78
JALPEPS ESD	S1PS CI FO SR	JYJY201	26
JALPERFECT ESD	S3S CI FO SR	JYJY251	22
JALPLASMA	S3S SC CI HI HRO LG WG FO SR	JYJY505	71
JALPLUME ESD	S1PS CI FO SR	JVJV205	45 ●
JALPOLE	S7 SC CI LG FO SR	00JS11	64
JALPOLYXO	S3 CI HRO SRC	JXJX906	33 ●
JALPRINCE ESD	S3S SC CI FO SR	JRJR203	19
JALPROCESS ESD	S3S CI HI FO SR	JJI114	36
JALPULSE ESD	S3S CI FO SR	JYJY104	24
JALPUNCH ESD	S1PS CI FO SR	JYJY101	26
JALPYTHON ESD	S3S CI FO SR	JJI244	36
JALQUARTZ ESD	S2 FO SR	JJI512	13
JALREI ESD	S3 SRC	00JN129	40
JALRIVER ESD	S3S CI FO SR	JYJY494	14
JALROADSTER	S3S SC CI HI HRO LG FO SR	JJI194	39
JALROCHE	S7S CI HI HRO LG FO SR	00JV01	58
JALRUN ESD	S1PS CI FO SR	JYJY202	26
JALSALIX	S3 SC CI HI HRO LG FO SR	00JE16	59
JALSALT ESD	02 FO SRC	JO205	78
JALSCAND	S3 HRO FO SR	00J0248	74
JALSEQUOIA	S3 SC CI LG FO SR	00JE42	62
JALSIBERIEN	S7S CI HI HRO LG FO SR	00JV33	58
JALSILK ESD	S1PS CI LG FO SR	JQJQ206	49
JALSILVER ESD	S3S CI LG FO SR	JQJQ202	49
JALSINKI STEEL	S3 AN SC CI HI LG FO SR	00J0716	65
JALSKIN ESD	S3S CI FO SR	JYJY234	25
JALSLAKE ESD	S3S CI FO SR	JYJY294	25
JALSOLID ESD	S3S CI FO SR	JYJY134	25
JALSPACE ESD	S3S CI FO SR	JVJV101	44
JALSPRING ESD	S3S CI FO SR	JYJY203	24
JALSTRATO ESD	S3S CI FO SR	JVJV206	44 ●
JALTAÏ ESD	S3 SRC	00JN103	40
JALTAIL ESD	S3S CI FO SR	JVJV102	45
JALTANO ESD	S3S SC CI LG FO SR	JYJY496	54
JALTARAK	S3 AN SC CI HI LG FO SR	JYJY226	55
JALTARMAC EVOL	S3 HI HRO FO SR	00J0250	74

MODEL	NORMATIEVE VEREISTEN	CODE	PAGINA
JALTECHNO ESD	S3S CI FO SR	JJI124	36
JALTERRE	S7S CI HI HRO LG FO SR	00JV31	58
JALTEX	S7S CI LG FO SR	00JV53	63
JALTHIA ESD	S1P SRC	JHJH402	32 ●
JALTIG	S3S CI HI HRO WG FO SR	JXJX912	71
JALTITANIUM ESD	S3S CI LG FO SR	JQJQ102	49
JALTONIC ESD	S3S CI FO SR	JYJY204	24
JALTOPAZ ESD	S3S CI LG FO SR	JQJQ203	49
JALTORNADO ESD	S3S CI FO SR	JVJV211	45
JALTOUNDRA ESD	S3S CI FO SR	JVJV207	13
JALTRAILER ESD	S3S SC CI LG FO SR	JJI184	39
JALTREE ESD	S3S CI SC LG FO SR	JYJY434	15
JALTRUCK ESD	S3 CI SRC	JJI284	39 ●
JALTURBO ESD	S3S CI FO SR	JYJY132	25
JALURANIA ESD	S3 CI SRC	JHJH407	32 ●
JALVIPER ESD	S3S CI FO SR	JYJY194	25
JALVIVO ESD	S3S CI FO SR	JJI447	12
JALWAVE ESD	S3S CI FO SR	JYJY499	22 ●
JALWENGE	S3S CI LG FO SR	00JE70	62
JALWING ESD	S3S CI FO SR	JVJV202	45
LAIA ESD	S1PS CI FO SR	JYJY212	28 ●
MEREDITH ESD	OB A E WRU FO SRC	JOJ0206	79
MIKY ESD	S3S CI FO SR	JYJY109	28
MIRANDA ESD	OB A E WRU FO SRC	JOJ0207	79
NOA ESD	S3S CI FO SR	JYJY209	28
SAKINA ESD	02 FO SRC	JOJ0201	78

● RESTANTEN



Ondanks een herziening van EN ISO 20345 in 2022, is EN ISO 20345:2011 nog steeds geldig voor alle nieuwe certificering tot 11 november 2024.

Alle certificaten die tot deze datum zijn uitgegeven, blijven 5 jaar geldig, d.w.z. tot 11 november 2029.

Tijdens deze overgangperiode bestaan de twee versies van de standaarden naast elkaar.

In onze volgende catalogus 2025 zullen we alle aspecten van deze nieuwe normen, de nieuwe CE-markeringen en hun impact op de technologische en veiligheidskeuzes voor onze collecties onthullen.

CATEGORIEËN		FUNDAMENTELE VEREISTEN		AANVULLENDE EISEN	SYMBOLEN
EN ISO 20345:2011 Neus 200 J/15kN	EN ISO 20347:2012	Klasse I (schoeisel)	Klasse II (laarzen)		
SB		●	●		
S1		●		Achterkant gesloten Antistatische eigenschappen A Energie-absorptie van de hiel	A E
	01	●		Bestandheid van de buitenzool tegen koolwaterstoffen	FO
S2	02	●		Zoals S1/01 plus: Weerstand tegen indringen en absorptie van water	E/FO WRU
S3	03	●		Zoals S2/02 plus: Weerstand tegen perforatie Zolen met profiel	A/E/WRU/ FO/P

SYMBOLEN VOOR AANVULLENDE VEREISTEN	VERPLICHTE MINIMUMWAARDEN EN ISO 20345:2011 + EN ISO 20347:2012
Weerstand tegen perforatie	P ≥ 1100 Newton
Elektrische weerstand: - Antistatisch - Geleider	A C van 1x10 ⁵ OHM tot 1x10 ⁹ OHM < 1x10 ⁵ OHM
Bestand tegen agressieve omgevings- vragen: - Isolatie tegen de kou - Warmte-isolatie	CI HI tot temp. ≤ 10 °C. tot temp. ≥ 22 °C.
Hittebestendigheid van de zool	HRO contact bij 300°C gedurende 60" - geen smelten
Bestandheid van de buitenzool tegen koolwaterstoffen	FO Altijd aanwezig in EN ISO 20345:2011 en EN ISO 20346:2011 maar moet worden gespecificeerd indien aanwezig in EN ISO 20347:2012
Energieabsorptievermogen van de hiel	E ≥ 20 joule
Weerstand van de hele schoen tegen binnendringend water	WR geen waterdoordringing in de eerste 15'. Na 100 verlengingen mag het niet meer dan 3 cm binnendringen ²
Schacht bestand tegen binnendrin- gend water	WRU ≥ 60' - Absorptie < 30%
Malleolus bescherming	AN Gemiddelde waarde ≥ 20kN
Bescherming van middenvoetsbeentjes	M hoogte na impact > 40 mm pt. 42
Snijweerstand	CR Factor I ≥ 2,5
Kenmerken van zolen met noppen	GEEN SYMBOOL Hoogte van de nop >= 2,5 cm

Slipweerstand van de zool

Norm: EN ISO 20345:2011 / 20347:2012

Markeringssymbool	Standaardvereisten
SRA Testoppervlak: keramisch Smeermiddel: water en afwasmiddel	≥ 0,32 platte schoen ≥ 0,28 schoen 7° naar de hiel gekanteld
SRB Testoppervlak: staal Glijmiddel: glycerine	≥ 0,18 platte schoen ≥ 0,13 schoen 7° naar de hiel gekanteld
SRC	De twee hierboven beschreven vereisten

Twee Europese richtlijnen hebben betrekking op persoonlijke beschermingsmiddelen (PBM's):

- EU-verordening 2016/425, die eisen stelt aan het ontwerp en de vervaardiging van persoonlijke beschermingsmiddelen (PBM's).
- Richtlijn 89/656 EG over het gebruik, waarin de verplichtingen van bedrijven en werknemers zijn vastgelegd.

Veiligheidsschoeisel, beschermend schoeisel en werkschoenen zijn PBM's.

VERPLICHTINGEN VAN DE FABRIKANT

Professionals kunnen er bij de aankoop van Jallatte®-producten zeker van zijn dat al het schoeisel de certificeringsprocedures op basis van Europese normen heeft doorstaan. Ze zijn CE-gemarkeerd. Elke afzonderlijke doos bevat een handleiding waarin de gedekte risico's worden uitgelegd.

Jallatte® stelt voor elk model een conformiteitsverklaring op.

VERPLICHTINGEN EN VERANTWOORDELIJKHEDEN VAN DE WERKGEVER

Naast de prioritaire collectieve bescherming introduceert de richtlijn een gezondheids- en veiligheidsverplichting. De werkgever moet:

- risico's identificeren die niet kunnen worden vermeden door collectieve beschermingsmaatregelen.

- geschikte persoonlijke beschermingsmiddelen (PBM) kiezen die passen bij de risico's, in overleg met het C.H.S.C.T.
- PBM kiezen die compatibel zijn met het uit te voeren werk en met ergonomische principes
- persoonlijke beschermingsmiddelen (PBM) beschikbaar stellen aan werknemers
- ervoor zorgen dat ze effectief worden gebruikt
- ze gratis ter beschikking stellen voor persoonlijk gebruik
- ervoor zorgen dat ze goed werken, hygiënisch zijn en goed worden onderhouden
- periodieke algemene inspecties van bepaalde persoonlijke beschermingsmiddelen (PBM) uitvoeren of laten uitvoeren
- informatie, training en instructies geven betreffende het gebruik van persoonlijke beschermingsmiddelen (PBM) en de risico's die ermee gepaard gaan
- instructies opstellen voor het gebruik van de PBM

Bovendien:

- PBM vormen geen voordelen in natura
- de aansprakelijkheid van de werknemer is uitsluitend disciplinair (als hij of zij geen bescherming draagt) en is

ondergeschikt aan de strafrechtelijke aansprakelijkheid van de werkgever.

CERTIFICERINGSPROCEDURES

Al het Jallatte®-schoeisel is van klasse II (bescherming tegen ernstige risico's). Al het schoeisel wordt daarom onderworpen aan een EG-typeonderzoek door een bevoegde Europese instantie (in Frankrijk de CTC).

Een EG-typeonderzoekscertificaat, geldig in de hele Europese Gemeenschap, wordt afgegeven op basis van typeonderzoekstests die zijn uitgevoerd in overeenstemming met de norm EN ISO 20344:2011, een technisch dossier en gebruiksaanwijzingen.

Opmerkingen

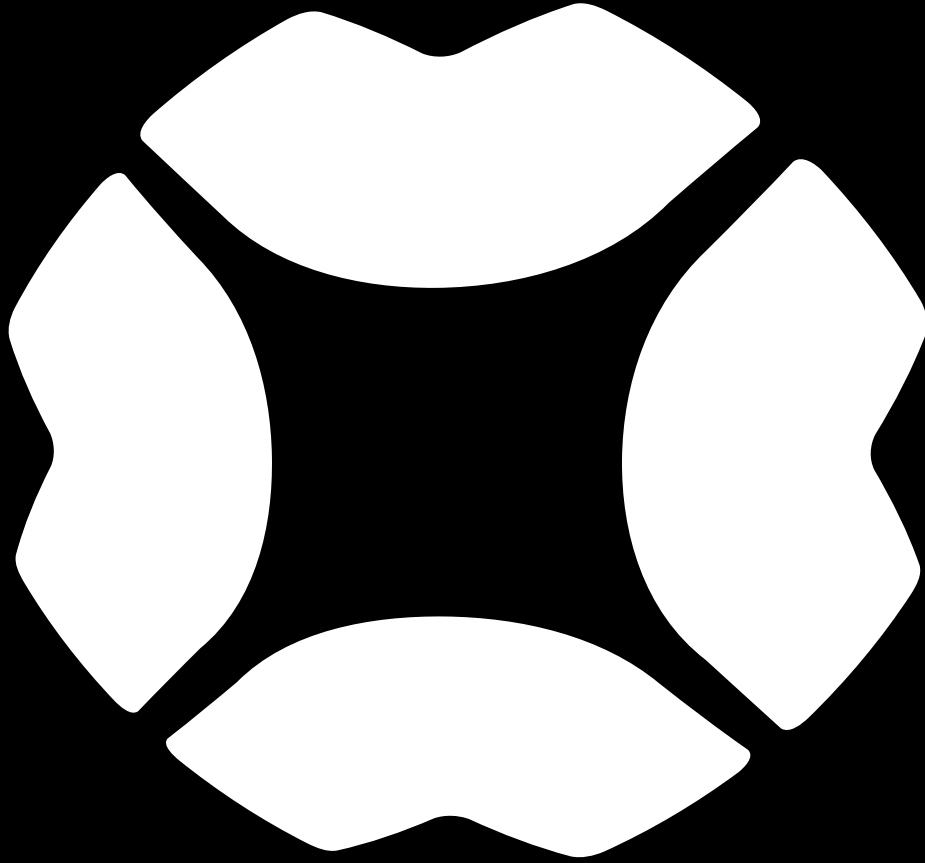
Het is verboden om op een PBM, de verpakking ervan of enig document dat erop betrekking heeft, enig merkteken of opschrift aan te brengen dat verwarring kan scheppen met de merktekens die in het kader van de conformiteitscertificeringsprocedures zijn voorzien.

Art. R233.50.

Deze catalogus annuleert en vervangt alle voorgaande uitgaven.

Om onze collecties voortdurend te verbeteren, kunnen sommige producten in deze catalogus vervangen of gewijzigd worden.

Niet-contractuele foto's kunnen zonder voorafgaande kennisgeving worden gewijzigd.



5, RUE DU FORT - PIERRE JALLATTE

30170 SAINT HIPPOLYTE DU FORT - FRANKRIJK

TEL. +33 (0)4 66 80 63 00 FAX +33 (0)4 66 80 63 03

commercial@jallatte.fr



www.jallatte.com

VERSIE MAART 2026



 **Jallatte**[®]

